



Каталог изнашивающихся деталей 2021

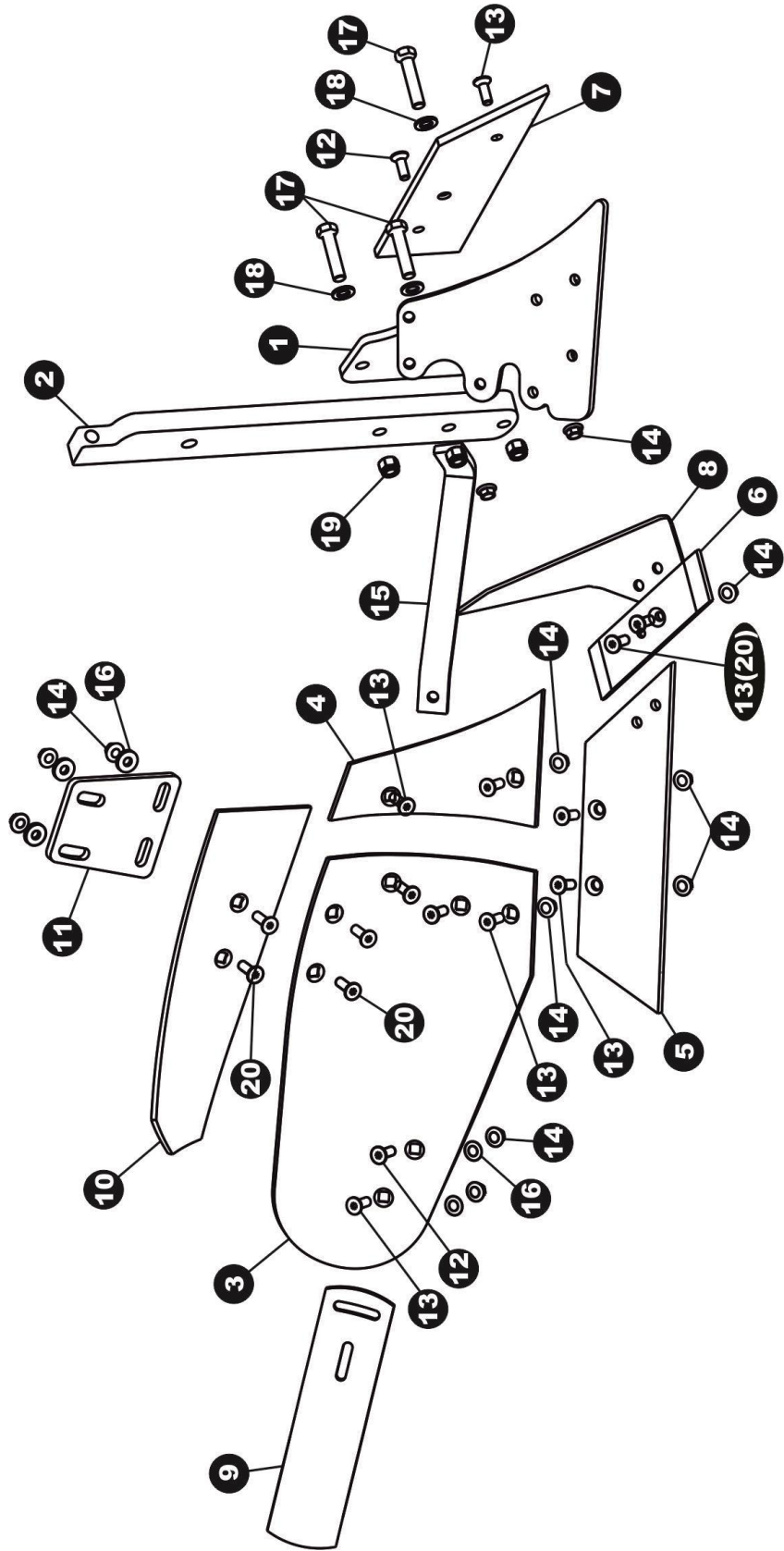


СОДЕРЖАНИЕ

Ценник изнашивающихся деталей	0
ОТВАЛЬНАЯ ДОСКА JR30	4
ОТВАЛЬНАЯ ДОСКА SR30	6
ОТВАЛЬНАЯ ДОСКА KV09	8
ОТВАЛЬНАЯ ДОСКА LM35	12
ОТВАЛЬНАЯ ДОСКА LM40	16
.....	17
.....	17
ОТВАЛЬНАЯ ДОСКА PS40	20
ПРЕДПЛУЖНИК ТИП S	22
ПРЕДПЛУЖНИК ТИП К	23

Цены указаны в евро без НДС, на указанные цены будет предоставлена коммерческая скидка в соответствии с рамочным договором покупки. Условия поставки: EXW г.Гуштеновице.

ОТВАЛЬНАЯ ДОСКА JR30 (правая)

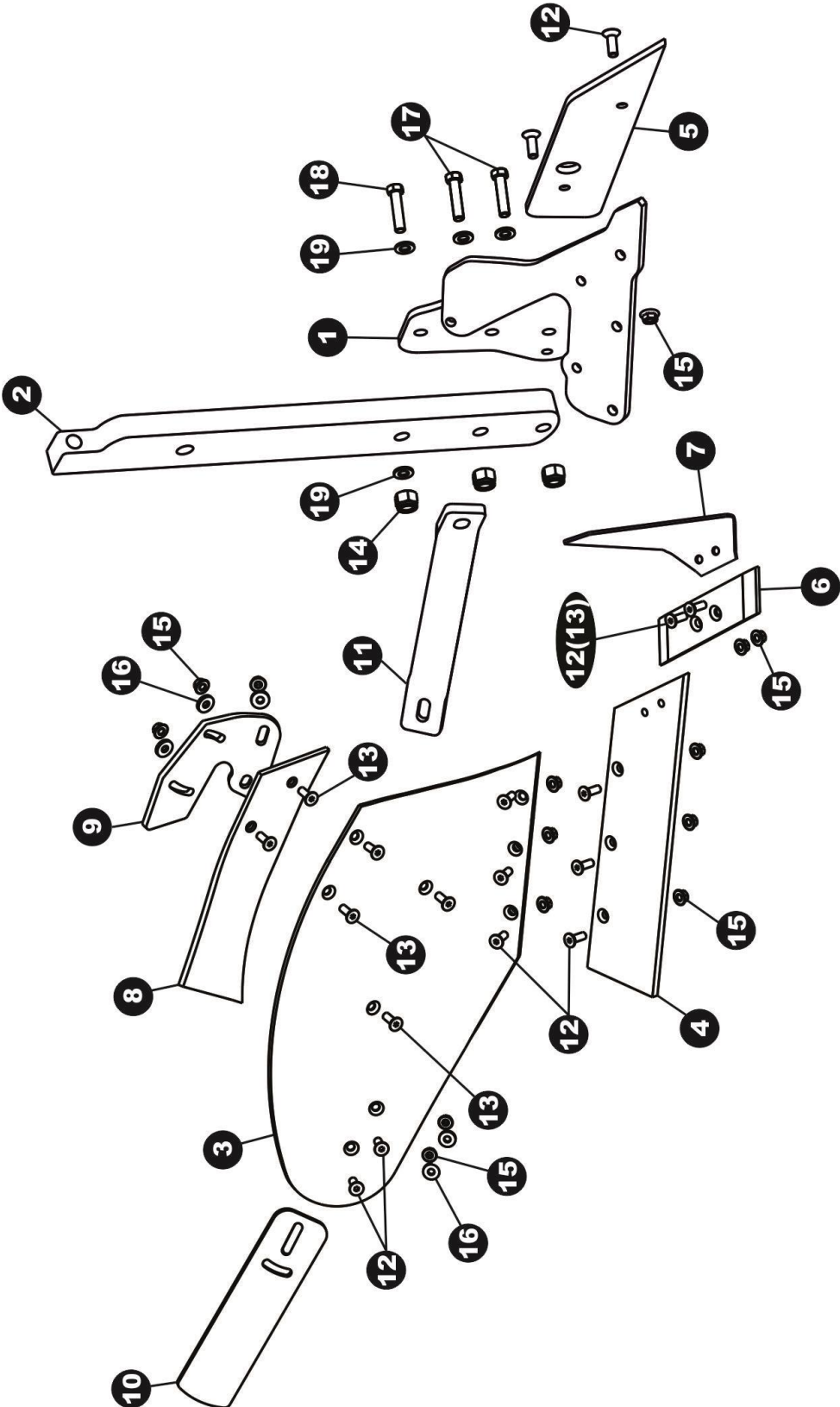


ОТВАЛЬНАЯ ДОСКА JR30

Поза	Наименование	Мин./ Кол-о*	Каталожный номер	Вес (кг)
1	Корпус П / Л	1	102201/10 / 212201/10	9,50
17	Болт М16х1,5х70; 8,8	3	282210	0,14
18	Шайба М16 ровная	3	292210	0,01
19	Гайка М16х1,5 предохранительная; 8	3	302210	0,03
2	Стойка	1	1103300/15	9,40
	Стойка SPRING	1	162-11-09-01	10,80
3	Отвальная доска П / Л	1	112201/10 / 222201/10	9,60
13	Болт М12х35; 10,9	3	272210	0,03
14	Гайка М12 с буртиком; 8	3	152210	0,02
4	Сменная деталь П / Л	1	122201/10 / 232201/10	2,00
13	Болт М12х35; 10,9	2	272210	0,03
14	Гайка М12 с буртиком; 8	2	152210	0,02
5	Лемех П / Л	1	132201/10 / 242201/10	4,10
13	Болт М12х35; 10,9	2	272210	0,03
14	Гайка М12 с буртиком; 8	2	152210	0,02
6	Оборотное долото с 2 отверстиями П / Л	1	142201/10 / 252201/10	1,10
13	Болт М12х35; 10,9	2	272210	0,03
14	Гайка М12 с буртиком; 8	2	152210	0,02
7	Полоз П / Л	1	152201/10 / 262201/10	3,90
	Полоз SPRING П / Л	1	332201/12 / 342201/12	3,90
12	Болт М12х50; 10,9	1	312210	0,05
13	Болт М12х35; 10,9	1	272210	0,03
14	Гайка М12 с буртиком; 8	2	152210	0,02
16	Шайба М12 для древесины	1	582210	0,04
8	Прямой нож П / Л	1	843300/11 / 853300/11	1,20
14	Гайка М12 с буртиком; 8	2	152210	0,02
20	Болт М12х40; 10,9	2	622210	0,04
9	Перо отвала П / Л	1	172201/10 / 282201/10	2,30
12	Болт М12х50; 10,9	1	312210	0,05
13	Болт М12х35; 10,9	1	272210	0,03
14	Гайка М12 с буртиком; 8	2	152210	0,02
16	Шайба М12 для древесины	2	582210	0,04
10	Угლოსним П / Л	1	182201/10 / 292201/10	3,80
14	Гайка М12 с буртиком; 8	2	152210	0,02
16	Шайба М12 для древесины	2	582210	0,04
20	Болт М12х40; 10,9	2	622210	0,04
11	Держатель углоснима П / Л	1	192201/10 / 302201/10	1,80
14	Гайка М12 с буртиком; 8	2	152210	0,02
16	Шайба М12 для древесины	2	582210	0,04
20	Болт М12х40; 10,9	2	622210	0,04
15	Ребро жёсткости отвальной доски П / Л	1	202201/10 / 312201/10	1,40
12	Болт М12х50; 10,9	2	312210	0,05
14	Гайка М12 с буртиком; 8	2	152210	0,02
16	Шайба М12 для древесины	2	582210	0,04

* количество на 1шт

ОТВАЛЬНАЯ ДОСКА SR30 (правая)

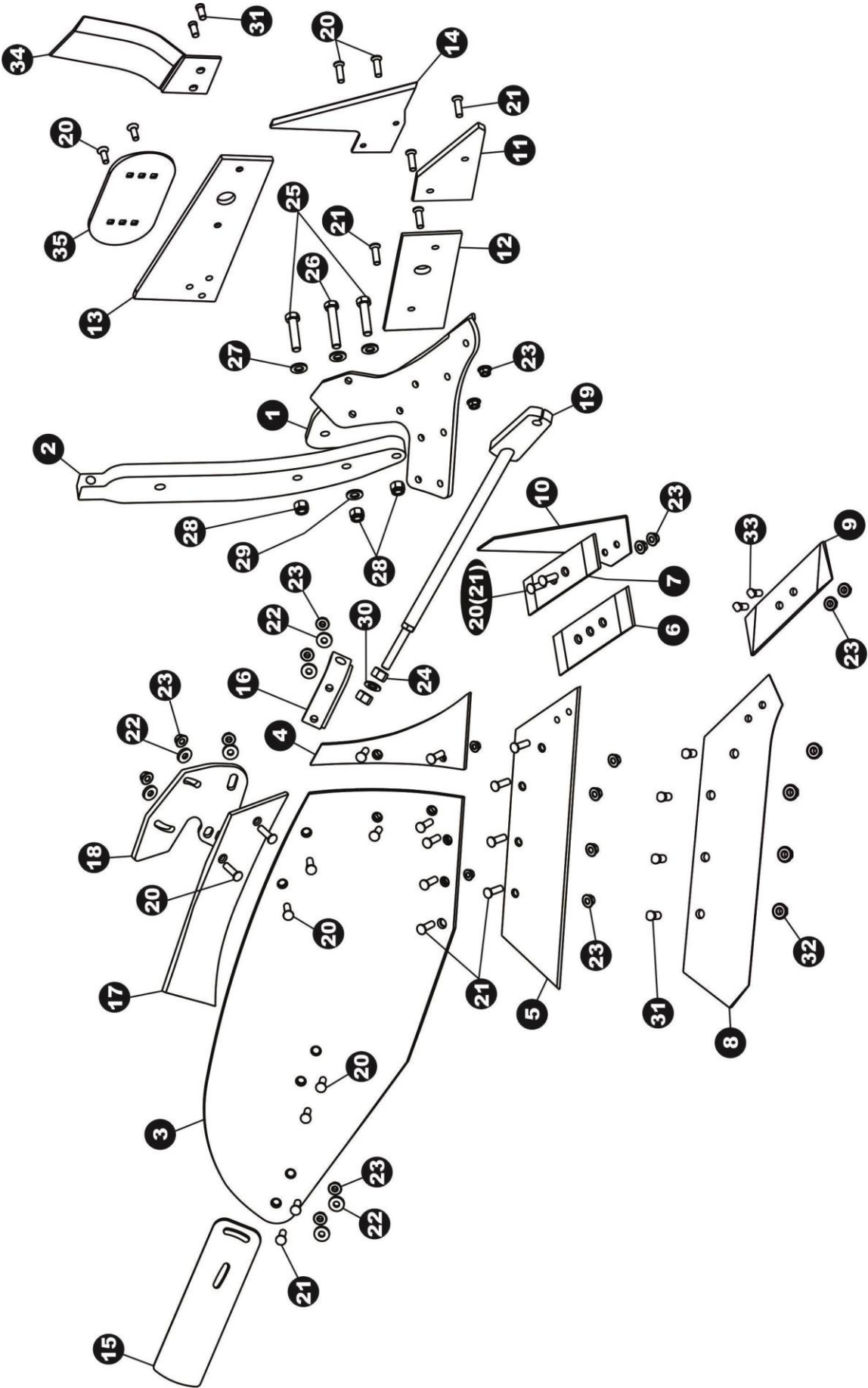


ОТВАЛЬНАЯ ДОСКА SR30

Поза	Наименование	Мин./ Кол-о*	Каталожный номер	Вес (кг)
1	Корпус П / Л	1	01-7701 / 06-7701	9,90
17	Болт М16х1,5х70; 8,8	2	282210	0,14
18	Болт М16х1,5х90; 8,8	1	532210	0,17
19	Шайба М16 ровная	4	292210	0,01
14	Гайка М16х1,5 предохранительная; 8	3	302210	0,03
2	Стойка	1	1103300/15	9,40
	Стойка SPRING	1	162-11-09-01	10,80
3	Отвальная доска П / Л	1	02-7701 / 07-7701	14,10
12	Болт М12х35; 10,9	3	272210	0,03
15	Гайка М12 с буртиком; 8	3	152210	0,02
4	Лемех П / Л	1	03-7701 / 08-7701	4,40
12	Болт М12х35; 10,9	3	272210	0,03
15	Гайка М12 с буртиком; 8	3	152210	0,02
5	Полоз П / Л	1	04-7701 / 09-7701	4,10
12	Болт М12х35; 10,9	2	272210	0,03
15	Гайка М12 с буртиком; 8	2	152210	0,02
6	Оборотное долото с 2 отверстиями П / Л	1	142201/10 / 252201/10	1,10
12	Болт М12х35; 10,9	2	272210	0,03
15	Гайка М12 с буртиком; 8	2	152210	0,02
7	Прямой нож П / Л	1	843300/11 / 853300/11	1,20
13	Болт М12х40; 10,9	2	622210	0,04
15	Гайка М12 с буртиком; 8	2	152210	0,02
8	Угლოსним П / Л	1	09-8801 / 23-8801	3,10
13	Болт М12х40; 10,9	2	622210	0,04
15	Гайка М12 с буртиком; 8	2	152210	0,02
16	Шайба М12 для древесины	2	582210	0,04
9	Держатель углоснима П / Л	1	27-8801 / 26-8801	2,50
13	Болт М12х40; 10,9	2	622210	0,04
15	Гайка М12 с буртиком; 8	2	152210	0,02
16	Шайба М12 для древесины	2	582210	0,04
10	Перо отвала П / Л	1	172201/10 / 282201/10	2,30
12	Болт М12х35 10,9	2	272210	0,03
15	Гайка М12 с буртиком; 8	2	152210	0,02
16	Шайба М12 для древесины	2	582210	0,04
11	Ребро жёсткости отвальной доски П / Л	1	05-7701 / 10-7701	1,40
13	Болт М12х40; 10,9	1	622210	0,04
15	Гайка М12 с буртиком; 8	1	152210	0,02
16	Шайба М12 для древесины	1	582210	0,04

* количество на 1шт

ОТВАЛЬНАЯ ДОСКА KV09 (правая)



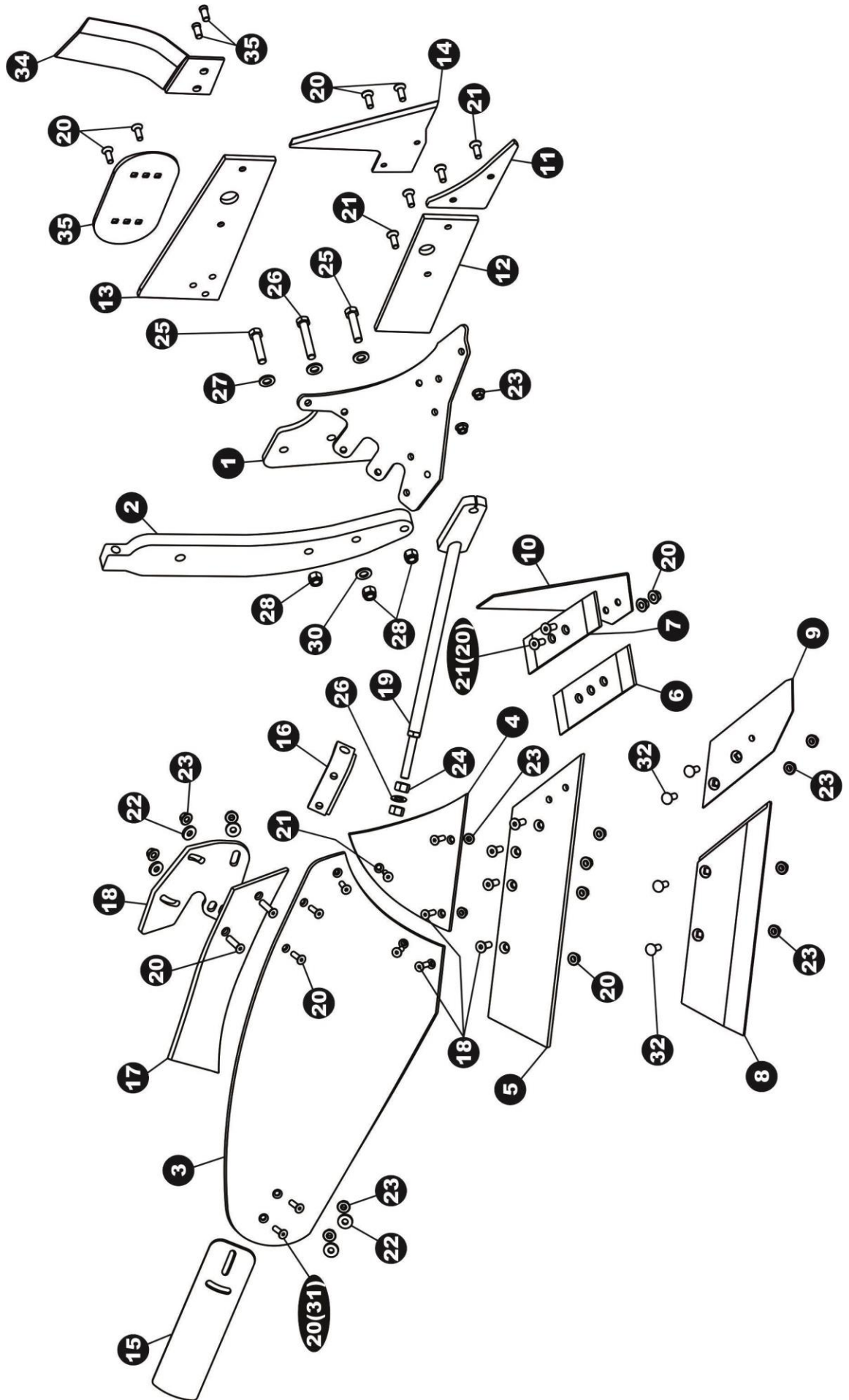
ОТВАЛЬНАЯ ДОСКА KV09

Поза	Наименование	Мин./ Кол-о*	Каталожный номер	Вес (кг)
1	Корпус П / Л	1	01-8801 / 13-8801	13,00
25	Болт М16х1,5х70; 8,8	2	282210	0,14
26	Болт М16х1,5х90; 8,8	1	532210	0,17
27	Шайба М16 ровная	3	292210	0,01
28	Гайка М16х1,5 предохранительная; 8	3	302210	0,03
29	Шайба М16 для древесины	1	1982216	0,07
2	Стойка	1	54-5500/10	10,80
	Стойка SPRING	1	162-11-09-01	10,80
3	Отвальная доска П / Л	1	02-8801 / 14-8801	20,20
21	Болт М12х35; 10,9	4	272210	0,03
23	Гайка М12 с буртиком; 8	4	152210	0,02
4	Сменная деталь П / Л	1	03-8801 / 15-8801	1,80
21	Болт М12х35; 10,9	2	272210	0,03
23	Гайка М12 с буртиком; 8	2	152210	0,02
5	Лемех с носиком 18" П / Л	1	04-8801 / 16-8801	5,80
21	Болт М12х35; 10,9	4	272210	0,03
23	Гайка М12 с буртиком; 8	4	152210	0,02
6	Оборотное долото с 3 отверстиями П / Л	1	34-8801 / 35-8801	1,80
21	Болт М12х35; 10,9	2	272210	0,03
23	Гайка М12 с буртиком; 8	2	152210	0,02
7	Оборотное долото с 2 отверстиями П / Л	1	05-8801 / 17-8801	1,00
21	Болт М12х35; 10,9	2	272210	0,03
23	Гайка М12 с буртиком; 8	2	152210	0,02
8	Лемех 18" П / Л	1	073006 / 073007	6,70
31+32	Болт М12х40 с гайкой;	4	3522220	0,05
	Долото 65х15мм (Квернеланд) с 2 отверстиями с НАПЛАВКОЙ П / Л	1	053090VH / 063090VH	1,80
28	Болт М12х40 с гайкой;	2	3512220	0,05
9	Долото 65х15мм (Квернеланд) с 2 отверстиями П / Л	1	053090 / 063090	1,75
33+23	Болт М12х40 с гайкой;	2	3512220	0,05
10	Прямой нож П / Л	1	843300/11 / 853300/11	1,20
20	Болт М12х40; 10,9	2	622210	0,04
23	Гайка М12 с буртиком; 8	2	152210	0,02
11	Полоз передний П / Л	1	29-8801 / 30-8801	1,80
21	Болт М12х35; 10,9	2	272210	0,03
23	Гайка М12 с буртиком; 8	2	152210	0,02
12	Полоз задний П / Л	1	28-8801 / 31-8801	3,90
21	Болт М12х35; 10,9	2	272210	0,03
23	Гайка М12 с буртиком; 8	2	152210	0,02
13	Полоз задний большой П/Л	1	38-8801 / 39-8801	5,00
14	Полозный нож П / Л	1	873300/11 / 863300/11	1,80
20	Болт М12х40; 10,9	2	622210	0,04
23	Гайка М12 с буртиком; 8	2	152210	0,02
15	Перо отвала П / Л	1	08-8801 / 21-8801	2,00
21	Болт М12х35; 10,9	2	272210	0,03
22	Шайба М12 для древесины	2	582210	0,04
23	Гайка М12 с буртиком; 8	2	152210	0,02
16	Держатель стойки жёсткости отвальной доски П / Л	1	12-8801 / 25-8801	1,10
20	Болт М12х40; 10,9	2	622210	0,04
22	Шайба М12 для древесины	2	582210	0,04
23	Гайка М12 с буртиком; 8	2	152210	0,02
17	Угლოსним П / Л	1	09-8801 / 23-8801	3,10
20	Болт М12х40; 10,9	2	622210	0,04
22	Шайба М12 для древесины	2	582210	0,04
23	Гайка М12 с буртиком; 8	2	152210	0,02

18	Держатель углоснима П / Л	1	27-8801 / 26-8801	2,50	
20	Болт М12х40; 10,9	2	622210	0,04	
22	Шайба М12 для древесины	2	582210	0,04	
23	Гайка М12 с буртиком; 8	2	152210	0,02	
19	Ребро жёсткости отвальной доски П / Л	1	973300/12 / 983300/12	3,80	
24	Гайка М20х1,5; 8	2	142210	0,06	
30	Шайба М20 ровная	2	122210	0,02	
34	Расширитель борозды	1	E50101-000-00	2,80	
31	Болт М14х34; 12,9 вкл. гайка	2	3522220	0,06	
35	Опора полоза	1	1053300/13	2,80	
20	Болт М12х40; 10,9	2	622210	0,04	
23	Гайка М12 с буртиком; 8	2	152210	0,02	

* количество на 1шт

ОТВАЛЬНАЯ ДОСКА LM35 (правая)



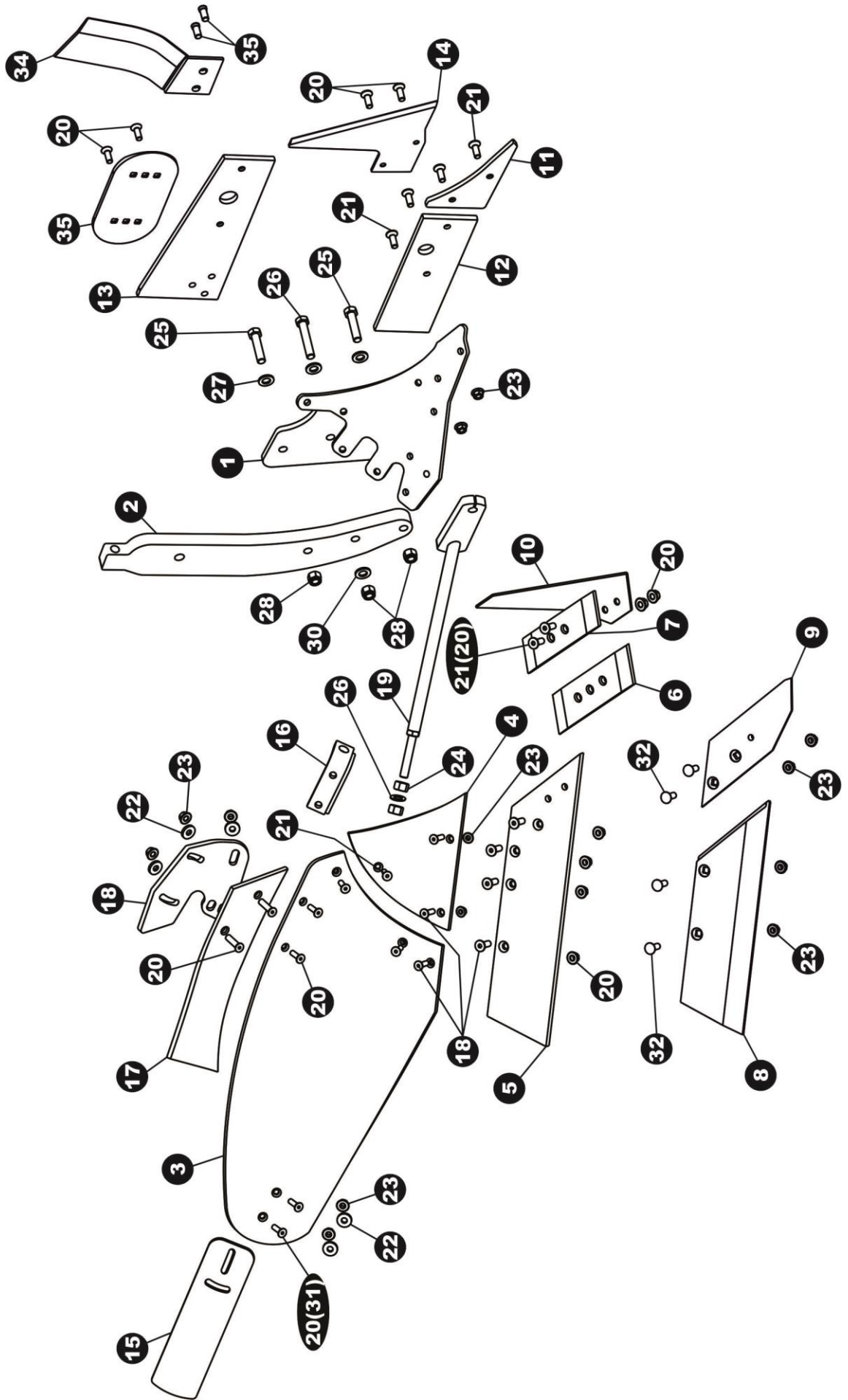
ОТВАЛЬНАЯ ДОСКА LM35

Поза	Наименование	Мин./ Кол-о*	Каталожный номер	Вес (кг)
1	Корпус П / Л	1	01-9901 / 04-9901	12,50
25	Болт M16x1,5x70; 8,8	2	282210	0,14
26	Болт M16x1,5x90; 8,8	1	532210	0,17
27	Шайба M16 ровная	3	292210	0,01
28	Гайка M16x1,5 предохранительная; 8	3	302210	0,03
29	Шайба M16 для древесины	1	1982216	0,07
2	Стойка	1	54-5500/10	10,80
	Стойка SPRING	1	162-11-09-01	10,80
3	Отвальная доска П / Л	1	02-9901 / 05-9901	15,50
21	Болт M12x35; 10,9	4	272210	0,03
23	Гайка M12 с буртиком; 8	4	152210	0,02
4	Сменная деталь П / Л	1	06-1101 / 18-1101	2,50
21	Болт M12x35; 10,9	2	272210	0,03
23	Гайка M12 с буртиком; 8	2	152210	0,02
5	Лемех с носиком 18" П / Л	1	07-1101 / 19-1101	5,90
21	Болт M12x35; 10,9	4	272210	0,03
23	Гайка M12 с буртиком; 8	4	152210	0,02
6	Оборотное долото с 3 отверстиями П / Л	1	34-8801 / 35-8801	1,80
21	Болт M12x35; 10,9	2	272210	0,03
23	Гайка M12 с буртиком; 8	2	152210	0,02
7	Оборотное долото с 2 отверстиями П / Л	1	05-8801 / 17-8801	1,00
21	Болт M12x35; 10,9	2	272210	0,03
23	Гайка M12 с буртиком; 8	2	152210	0,02
8	Лемех“ Лемкен П / Л	1	3352130 / 3352131	4,70
23+32	Болт M12x35 с гайкой;	2	3502220	0,05
	Долото (Лемкен) с 2 отверстиями с НАПЛАВКОЙ П / Л	1	3364150 / 3364151	1,80
23+32	Болт M12x35 с гайкой;	2	3502220	0,05
9	Долото (Лемкен) с 2 отверстиями П / Л	1	3364050 / 3364051	1,75
23+33	Болт M12x35 с гайкой;	2	3502220	0,05
10	Прямой нож П / Л	1	843300/11 / 853300/11	1,20
20	Болт M12x40; 10,9	2	622210	0,04
23	Гайка M12 с буртиком; 8	2	152210	0,02
11	Полоз передний П / Л	1	12-1101 / 23-1101	1,00
21	Болт M12x35; 10,9	2	272210	0,03
23	Гайка M12 с буртиком; 8	2	152210	0,02
12	Полоз задний П / Л	1	11-1101 / 22-1101	3,90
21	Болт M12x35; 10,9	2	272210	0,03
23	Гайка M12 с буртиком; 8	2	152210	0,02
13	Полоз задний большой П/Л	1	44-1101 / 45-1101	5,00
14	Полозный нож П / Л	1	873300/11 / 863300/11	1,80
20	Болт M12x40; 10,9	2	622210	0,04
23	Гайка M12 с буртиком; 8	2	152210	0,02
15	Перо отвала П / Л	1	08-8801 / 21-8801	2,00
21	Болт M12x35; 10,9	2	272210	0,03
22	Шайба M12 для древесины	2	582210	0,04
23	Гайка M12 с буртиком; 8	2	152210	0,02
16	Держатель стойки жёсткости отвальной доски П / Л	1	03-9901 / 06-9901	1,10
20	Болт M12x40; 10,9	2	622210	0,04
22	Шайба M12 для древесины	2	582210	0,04
23	Гайка M12 с буртиком; 8	2	152210	0,02
17	Угლოსним П / Л	1	09-8801 / 23-8801	3,10
20	Болт M12x40; 10,9	2	622210	0,04
22	Шайба M12 для древесины	2	582210	0,04
23	Гайка M12 с буртиком; 8	2	152210	0,02

18	Держатель углоснима П / Л	1	27-8801 / 26-8801	2,50	
20	Болт М12х40; 10,9	2	622210	0,04	
22	Шайба М12 для древесины	2	582210	0,04	
23	Гайка М12 с буртиком; 8	2	152210	0,02	
19	Ребро жёсткости отвальной доски П / Л	1	973300/12 / 983300/12	3,80	
24	Гайка М20х1,5; 8	2	142210	0,06	
30	Шайба М20 ровная	2	122210	0,02	
34	Расширитель борозды	1	Е50101-000-00	2,80	
36	Болт М14х34; 12,9 вкл. гайка	2	3522220	0,06	
35	Опора полоза	1	1053300/13	2,80	
20	Болт М12х40; 10,9	2	622210	0,04	
23	Гайка М12 с буртиком; 8	2	152210	0,02	

* количество на 1шт

ОТВАЛЬНАЯ ДОСКА LM40 (правая)

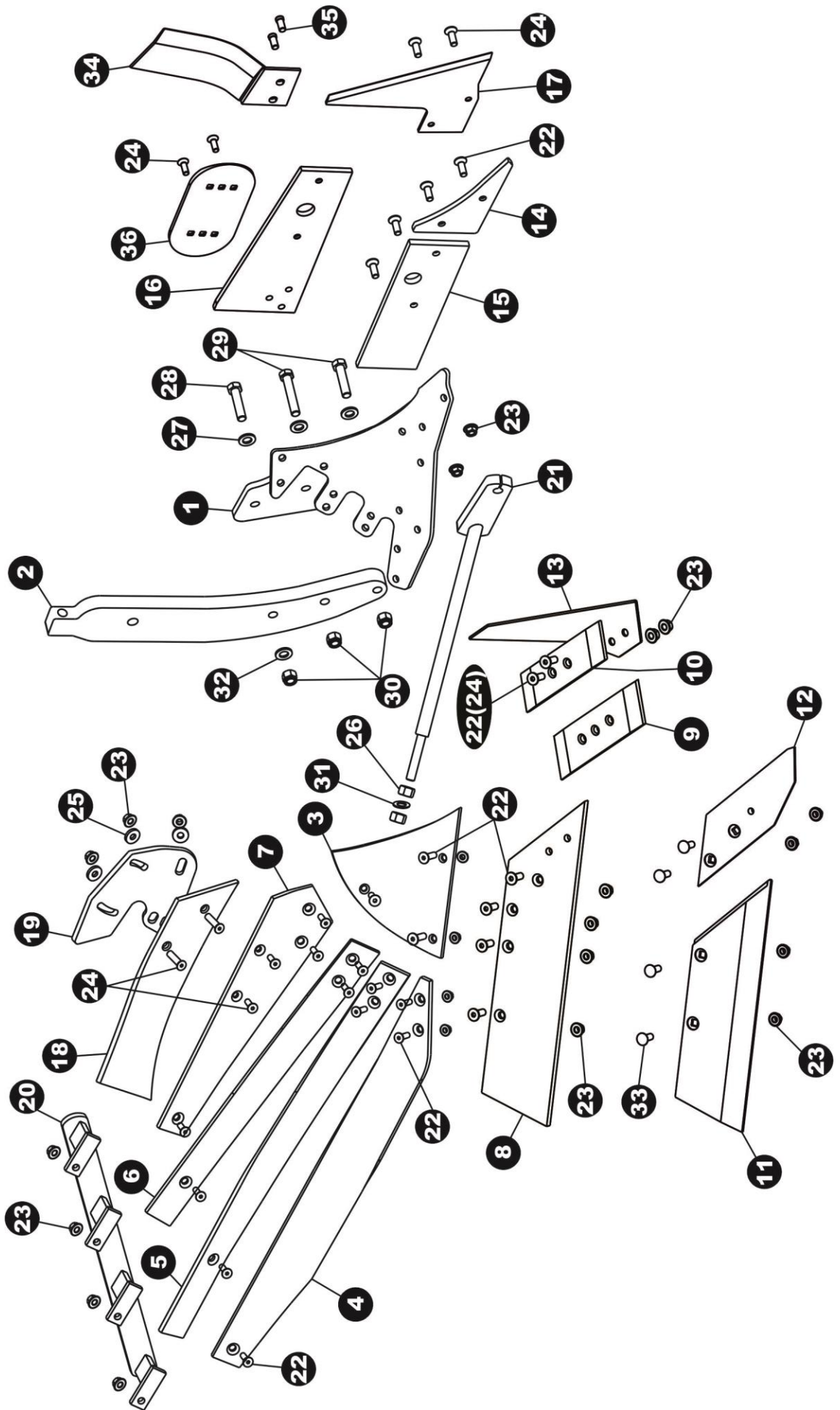


ОТВАЛЬНАЯ ДОСКА LM40

Поза	Наименование	Мин./ Кол-о*	Каталожный номер	Вес (кг)
1	Корпус П / Л	1	01-9901 / 04-9901	12,50
25	Болт М16х1,5х70; 8,8	2	282210	0,14
26	Болт М16х1,5х90; 8,8	1	532210	0,17
27	Шайба М16 ровная	3	292210	0,01
28	Гайка М16х1,5 предохранительная; 8	3	302210	0,03
29	Шайба М16 для древесины	1	1982216	0,07
2	Стойка	1	54-5500/10	10,80
	Стойка SPRING	1	162-11-09-01	10,80
3	Отвальная доска П / Л	1	08-9901 / 09-9901	18,70
21	Болт М12х35; 10,9	4	272210	0,03
23	Гайка М12 с буртиком; 8	4	152210	0,02
4	Сменная деталь П / Л	1	06-1101 / 18-1101	2,50
21	Болт М12х35; 10,9	2	272210	0,03
23	Гайка М12 с буртиком; 8	2	152210	0,02
5	Лемех с носиком 18" П / Л	1	07-1101 / 19-1101	5,90
21	Болт М12х35; 10,9	4	272210	0,03
23	Гайка М12 с буртиком; 8	4	152210	0,02
6	Оборотное долото с 3 отверстиями П / Л	1	34-8801 / 35-8801	1,80
21	Болт М12х35; 10,9	2	272210	0,03
23	Гайка М12 с буртиком; 8	2	152210	0,02
7	Оборотное долото с 2 отверстиями П / Л	1	05-8801 / 17-8801	1,00
21	Болт М12х35; 10,9	2	272210	0,03
23	Гайка М12 с буртиком; 8	2	152210	0,02
8	Лемех“ Лемкен П / Л	1	3352130 / 3352131	4,70
23+32	Болт М12х35 с гайкой;	2	3502220	0,05
	Долото (Лемкен) с 2 отверстиями с НАПЛАВКОЙ П / Л	1	3364150 / 3364151	1,80
23+32	Болт М12х35 с гайкой;	2	3502220	0,05
9	Долото (Лемкен) с 2 отверстиями П / Л	1	3364050 / 3364051	1,75
23+33	Болт М12х35 с гайкой;	2	3502220	0,05
10	Прямой нож П / Л	1	843300/11 / 853300/11	1,20
20	Болт М12х40; 10,9	2	622210	0,04
23	Гайка М12 с буртиком; 8	2	152210	0,02
11	Полоз передний П / Л	1	12-1101 / 23-1101	1,00
21	Болт М12х35; 10,9	2	272210	0,03
23	Гайка М12 с буртиком; 8	2	152210	0,02
12	Полоз задний П / Л	1	11-1101 / 22-1101	3,90
21	Болт М12х35; 10,9	2	272210	0,03
23	Гайка М12 с буртиком; 8	2	152210	0,02
13	Полоз задний большой П/Л	1	44-1101 / 45-1101	5,00
14	Полозный нож П / Л	1	873300/11 / 863300/11	1,80
20	Болт М12х40; 10,9	2	622210	0,04
23	Гайка М12 с буртиком; 8	2	152210	0,02
15	Перо отвала П / Л	1	08-8801 / 21-8801	2,00
21	Болт М12х35; 10,9	2	272210	0,03
22	Шайба М12 для древесины	2	582210	0,04
23	Гайка М12 с буртиком; 8	2	152210	0,02
16	Держатель стойки жёсткости отвальной доски П / Л	1	03-9901 / 06-9901	1,10
20	Болт М12х40; 10,9	2	622210	0,04
22	Шайба М12 для древесины	2	582210	0,04
23	Гайка М12 с буртиком; 8	2	152210	0,02
17	Угლოსним П / Л	1	09-8801 / 23-8801	3,10
20	Болт М12х40; 10,9	2	622210	0,04
22	Шайба М12 для древесины	2	582210	0,04
23	Гайка М12 с буртиком; 8	2	152210	0,02

18	Держатель углоснима П / Л	1	27-8801 / 26-8801	2,50	
20	Болт М12х40; 10,9	2	622210	0,04	
22	Шайба М12 для древесины	2	582210	0,04	
23	Гайка М12 с буртиком; 8	2	152210	0,02	
19	Ребро жёсткости отвальной доски П / Л	1	973300/12 / 983300/12	3,80	
24	Гайка М20х1,5; 8	2	142210	0,06	
30	Шайба М20 ровная	2	122210	0,02	
34	Расширитель борозды	1	E50101-000-00	2,80	
36	Болт М14х34; 12,9 вкл. гайка	2	3522220	0,06	
35	Опора полоза	1	1053300/13	2,80	
20	Болт М12х40; 10,9	2	622210	0,04	
23	Гайка М12 с буртиком; 8	2	152210	0,02	

ОТВАЛЬНАЯ ДОСКА PS40 (правое)



ОТВАЛЬНАЯ ДОСКА PS40

Поза	Наименование	Мин./ Кол-о*	Каталожный номер	Вес (кг)
1	Корпус П / Л	1	40-1101 / 41-1101	12,20
25	Болт М16х1,5х70; 8,8	2	282210	0,14
26	Болт М16х1,5х90; 8,8	1	532210	0,17
27	Шайба М16 ровная	3	292210	0,01
28	Гайка М16х1,5 предохранительная; 8	3	302210	0,03
29	Шайба М16 для древесины	1	1982216	0,07
3	Сменная деталь П / Л	1	37-1101 / 36-1101	2,90
22	Болт М12х35; 10,9	3	272210	0,03
23	Гайка М12 с буртиком; 8	3	152210	0,02
4	Лента 1 П / Л	1	28-1101 / 32-1101	6,70
5	Лента 2 П / Л	1	29-1101 / 33-1101	4,10
6	Лента 3 П / Л	1	30-1101 / 34-1101	3,10
7	Лента 4 П / Л	1	31-1101 / 35-1101	4,00
22	Болт М12х35; 10,9	2	272210	0,03
23	Гайка М12 с буртиком; 8	2	152210	0,02
8	Лемех с носиком 18" П / Л	1	07-1101 / 19-1101	5,90
22	Болт М12х35; 10,9	4	272210	0,03
23	Гайка М12 с буртиком; 8	4	152210	0,02
9	Оборотное долото с 3 отверстиями П / Л	1	34-8801 / 35-8801	1,80
22	Болт М12х35; 10,9	2	272210	0,03
23	Гайка М12 с буртиком; 8	2	152210	0,02
10	Оборотное долото с 2 отверстиями П / Л	1	05-8801 / 17-8801	1,00
22	Болт М12х35; 10,9	2	272210	0,03
23	Гайка М12 с буртиком; 8	2	152210	0,02
11	Лемех" Лемкен П / Л	1	3352130 / 3352131	4,70
23+33	Болт М12х35 с гайкой;	2	3502220	0,05
	Долото (Лемкен) с 2 отверстиями с НАПЛАВКОЙ П / Л	1	3364150 / 3364151	1,80
23+33	Болт М12х35 с гайкой;	2	3502220	0,05
12	Долото (Лемкен) с 2 отверстиями П / Л	1	3364050 / 3364051	1,75
23+33	Болт М12х35 с гайкой;	2	3502220	0,05
13	Прямой нож П / Л	1	843300/11 / 853300/11	1,20
24	Болт М12х40; 10,9	2	622210	0,04
23	Гайка М12 с буртиком; 8	2	152210	0,02
14	Полоз передний П / Л	1	12-1101 / 23-1101	1,00
22	Болт М12х35; 10,9	2	272210	0,03
23	Гайка М12 с буртиком; 8	2	152210	0,02
15	Полоз задний П / Л	1	11-1101 / 22-1101	3,90
22	Болт М12х35; 10,9	2	272210	0,03
23	Гайка М12 с буртиком; 8	2	152210	0,02
16	Полоз задний большой П/Л	1	44-1101 / 45-1101	5,00
17	Полозный нож П / Л	1	873300/11 / 863300/11	1,80
24	Болт М12х40; 10,9	2	622210	0,04
23	Гайка М12 с буртиком; 8	2	152210	0,02
18	Угლოსним П / Л	1	09-8801 / 23-8801	3,10
24	Болт М12х40; 10,9	2	622210	0,04
25	Шайба М12 для древесины	2	582210	0,04
23	Гайка М12 с буртиком; 8	2	152210	0,02
19	Держатель угლოსнима П / Л	1	27-8801 / 26-8801	2,50
24	Болт М12х40; 10,9	2	622210	0,04
25	Шайба М12 для древесины	2	582210	0,04

23	Гайка М12 с буртиком; 8	2	152210	0,02	
21	Ребро жёсткости отвальной доски П / Л	1	973300/12 / 983300/12	3,80	
26	Гайка М20х1,5; 8	2	142210	0,06	
31	Шайба М20 ровная	2	122210	0,02	
34	Расширитель борозды	1	E50101-000-00	2,80	
35	Болт М14х34; 12,9 вкл. гайка	2	3522220	0,06	
36	Опора полоза	1	1053300/13	2,80	
24	Болт М12х40; 10,9	2	622210	0,04	
23	Гайка М12 с буртиком; 8	2	152210	0,02	
2	Стойка	1	54-5500/10	10,80	
	Стойка SPRING	1	162-11-09-01	10,80	
20	Гребенчатый держатель П / Л	1	08-1101 / 20-1101	7,90	
22	Болт М12х35; 10,9	4	272210	0,03	
23	Гайка М12 с буртиком; 8	4	152210	0,02	

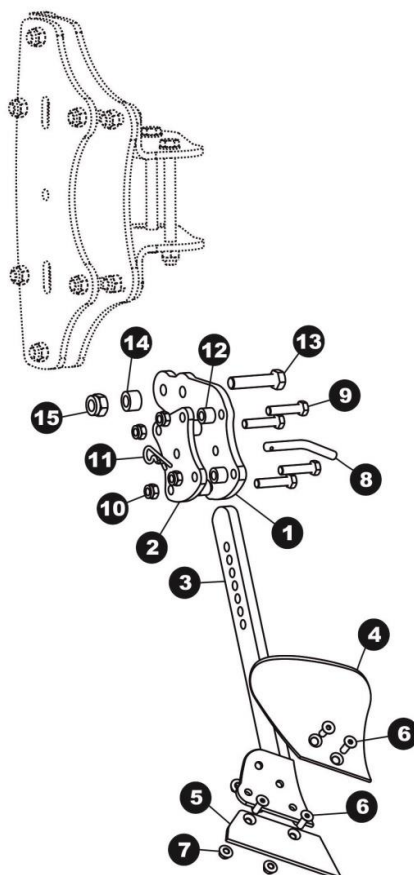
* количество на 1шт

ПРЕДПЛУЖНИК ТИП S

Поза	Наименование	Мин./Кол-о*	Каталожный номер	Вес (кг)
1	Держатель предплужника S, (K1)	1	18-1006-04	3,10
2	Контрэлемент держателя S, (K1)	1	19-1006-04	1,60
3	Стойка предплужника S П / Л	1	963300/12 953300/12	5,30
4	Отвальная доска S - П / Л	1	42-22-2200/10 46-22-2200/10	1,90
5	Лемех S - П / Л	1	43-22-2200/10 47-22-2200/10	1,20
6	Болт M12x35; 10,9	4	272210	0,03
7	Гайка M12 с буртиком; 8	4	152210	0,02
8	Палец Ø 16 (предплужника)	1	48-22-2200/10	0,30
9	Болт M16x70; 8,8	4	1922215	0,14
10	Гайка M16 предохранительная; 8	4	842210	0,03
11	Шплинт Ø4,5 (предплужника)	1	1083300/15	0,01
12	Распорка стойки (предплужника)	4	44-22-2200/10	0,08
13	Болт M20x1,5x70; 10,9	1	2902219	0,23
14	Распорка крепления (предплужника)	1	1093300/15	0,06
15	Гайка M20x1,5 предохранительная; 10	1	2322218	0,06

* количество на 1шт предплужника тип S

Правая сторона:

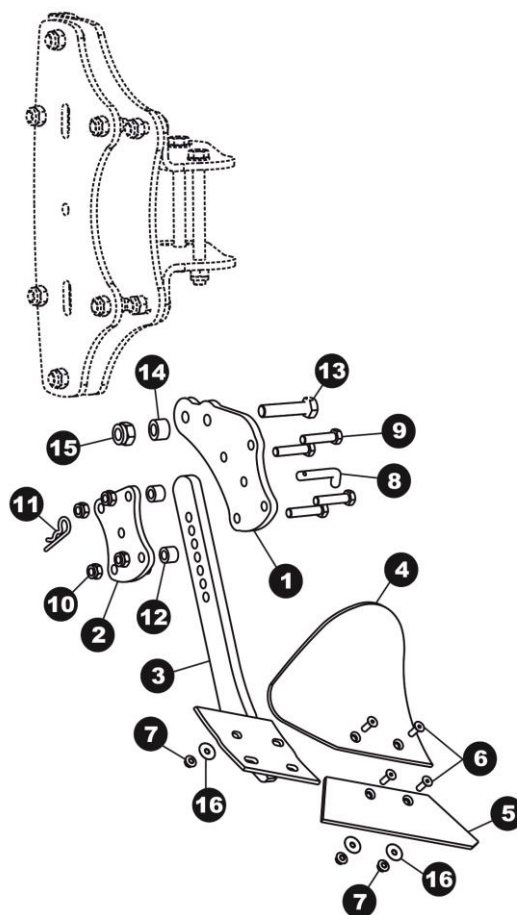


ПРЕДПЛУЖНИК ТИП К

Поза	Наименование	Мин./ Кол-о*	Каталожный номер	Вес (кг)
1	Держатель предплужника К1, (S)	1	18-1006-04	3,10
2	Контрэлемент держателя К1, (S)	1	19-1006-04	1,60
3	Стойка предплужника К П / Л	1	93-3300/12 94-3300/12	6,10
4	Отвальная доска К - П / Л	1	32-1106-04 38-1108-04	3,20
5	Лемех К - П / Л	1	33-1106-04 39-1108-04	1,70
6	Болт М10х35; 10,9	4	662210	0,02
7	Гайка М10 с буртиком; 8	4	612210	0,01
8	Палец Ø 16 (предплужника)	1	48-22-2200/10	0,30
9	Болт М16х70; 8,8	4	1922215	0,14
10	Гайка М16 предохранительная; 8	4	842210	0,03
11	Шплинт Ø4,5 (предплужника)	1	1083300/15	0,01
12	Распорка стойки (предплужника)	4	44-22-2200/10	0,08
13	Болт М20х1,5х70; 10,9	1	2902219	0,23
14	Распорка крепления (предплужника)	1	1093300/15	0,06
15	Гайка М20х1,5 предохранительная; 10	1	2322218	0,06
16	Шайба М10 для древесины	4	2162217	0,02

* количество на 1шт предплужника тип К

Правая сторона:





SUKOV s.r.o.

687 03 Huštěnovice 402, Czech Republic
тел: +420 572 585 470
эл. адрес: sukov@sukov.cz



www.sukov.cz