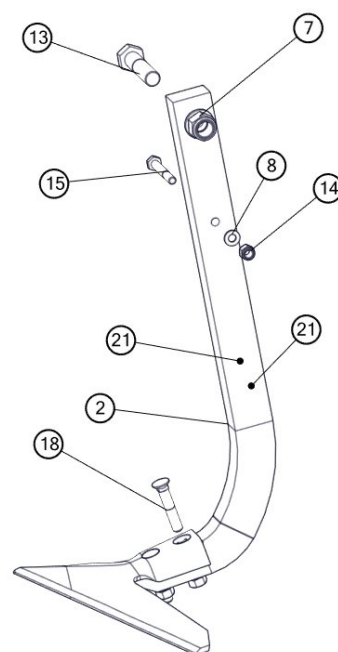
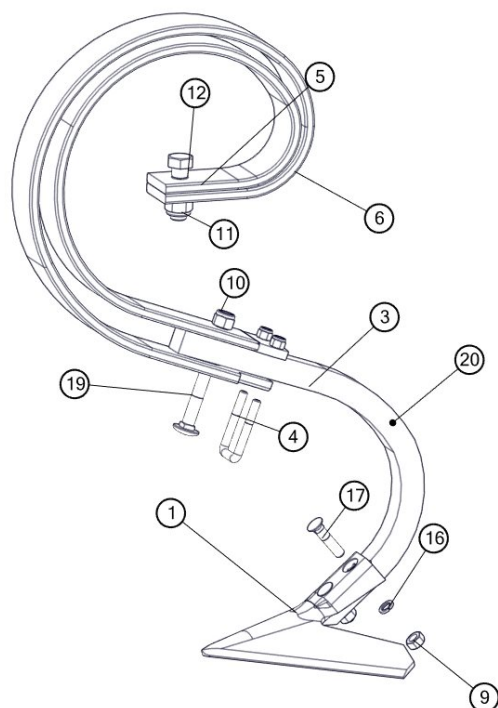


Sekcja : Zęby ATLAS - opcja kpl.SZ



Lp	Symbol	Nazwa	W zespole	Katalog	Uwagi
1	1655/00-457/0	Gęsiostópka 260 (2 otworowa)	2	A	3-24;4-32
2	1660/10-202/0	Trzon zęba A	1	A	3-24;4-32
3	1655/00-456/0	Trzon A	1	B	3-24;4-32
4	1655/00-455/0	Jarżmo M8x35x60	0	A	3-24;4-32 wersja SX
5	1655/00-452/0	Sprężyna pomocnicza SX (50x10)	0	A	3-24;4-32 wersja SX
6	1655/00-451/0	Sprężyna główna SX (50x10)	0	A	3-24;4-32
7	17-Fe/Zn	Podkładka zwykła	0	B	3-24;4-32
8	8,4-Fe/Zn	Podkładka zwykła	0	B	3-24;4-32
9	M10x1,25-10-B-Fe/Zn	Nakrętka zwykła	0	B	3-48;4-64
10	M12x1,25-10-B-Fe/Zn	Nakrętka samozabezpieczająca	0	B	3-48;4-64
11	M16-8-B-Fe/Zn	Nakrętka samozabezpieczająca	0	B	3-48;4-64
12	M16x55-8.8-B-Fe/Zn	Śruba ze zwykłym skokiem z gwintem na części trzpienia	0	B	3-48;4-64
13	M16x70-8.8-B-Fe/Zn	Śruba ze zwykłym skokiem z gwintem na części trzpienia	0	B	3-48;4-64 wersja SZ
14	M8-8-B-Fe/Zn	Nakrętka samozabezpieczająca	0	B	3-48;4-64
15	M8x60-8.8-B-Fe/Zn	Śruba ze zwykłym skokiem z gwintem na części trzpienia	0	B	3-24;4-32 wersja SZ
16	Z10,2-Fe/Zn	Podkładka sprężysta	0	B	3-48;4-64
17	ZM10x1,25x45-10.9-Fe/Zn	Śruba stożkowa z podsadzeniem kwadratowym	0	B	3-48;4-64
18	ZM10x1,25x55-10.9-Fe/Zn	Śruba stożkowa z podsadzeniem kwadratowym	0	B	3-48;4-64 wersja SZ
19	ZM12x1,25x65-10.9-Fe/Zn	Śruba grzybkowa z podsadzeniem kwadratowym	0	B	3-24;4-32
20	1655/00-450/0	Ząb sprężynowy ciężki kpl. SX	0	A	3-24;4-32
21	1660/10-200/0	Ząb sztywny kpl. SZ	0	A	3-24;4-32