

KATALOG CZĘŚCI ZAMIENNYCH



VIKING



UNIA Sp. z o.o.

ul. Szosa Toruńska 32/38 86-300 Grudziądz

tel. + 48 56 45 10 505 – 508

fax. 056 45 10501

www.uniagroup.com

e-mail: sprzedaz.unia@uniagroup.com

Spis treści

1. Środki ostrożności	Błąd! Nie zdefiniowano zakładki.
1.1 Zanim zaczniesz korzystać ze sprzętu	Błąd! Nie zdefiniowano zakładki.
1.2 Przepisy BHP.....	Błąd! Nie zdefiniowano zakładki.
1.3 Obsługa techniczna.....	Błąd! Nie zdefiniowano zakładki.
1.4 Transport po drogach publicznych	Błąd! Nie zdefiniowano zakładki.
1.5 Znaki bezpieczeństwa.....	7
1.6 Tabliczka znamionowa.....	Błąd! Nie zdefiniowano zakładki.
2. Dane techniczne i identyfikacyjne.....	Błąd! Nie zdefiniowano zakładki.
2.1 Charakterystyka techniczna agregatów VIKING(5.3m; 5.9m; 6.3m; 6.8m; 8.0m)	Błąd! Nie zdefiniowano zakładki.
3. Instrukcja użytkowania i obsługi	Błąd! Nie zdefiniowano zakładki.
3.1 Pierwsze uruchomienie	Błąd! Nie zdefiniowano zakładki.
3.2 Przygotowanie ciągnika z agregatem	Błąd! Nie zdefiniowano zakładki.
3.3 Podczepianie oraz odczepianie maszyny	Błąd! Nie zdefiniowano zakładki.
3.4 Dojazd do pola - transport	Błąd! Nie zdefiniowano zakładki.
3.5 Regulacja agregatu	Błąd! Nie zdefiniowano zakładki.
3.5.1 Regulacja położenia dyszla	Błąd! Nie zdefiniowano zakładki.
3.5.2 Regulacja głębokości pracy zębów sprężynowych	Błąd! Nie zdefiniowano zakładki.
3.5.3 Regulacja głębokości pracy płozy	Błąd! Nie zdefiniowano zakładki.
3.5.4 Regulacja nacisków wałów strunowych.....	Błąd! Nie zdefiniowano zakładki.
3.5.5 Regulacja głębokości pracy włóki.....	Błąd! Nie zdefiniowano zakładki.
3.6 Praca agregatem.....	Błąd! Nie zdefiniowano zakładki.
4. Serwis i konserwacja	Błąd! Nie zdefiniowano zakładki.
4.1 Uwagi ogólne.....	Błąd! Nie zdefiniowano zakładki.
4.2 Wymiana części roboczych	Błąd! Nie zdefiniowano zakładki.
4.2.1 Momenty dokręcania Md śrub i nakrętek (Nm)	Błąd! Nie zdefiniowano zakładki.
4.3 Smarowanie	Błąd! Nie zdefiniowano zakładki.
4.4 Przechowywanie agregatu	Błąd! Nie zdefiniowano zakładki.
4.5 Demontaż i kasacja.....	Błąd! Nie zdefiniowano zakładki.
4.6 Warunki gwarancji i usługi gwarancyjne	Błąd! Nie zdefiniowano zakładki.
5. Katalog części.....	3
5.1 Sposób posługiwania się katalogiem	3
5.2 Sposób zamawiania części.....	3
Tablica 1 Rama kultywatora	6
Tablica 1a Płozy.....	6
Tablica 2 Koła pojedyncze z wrzecionami + siłownik główny + zęby kultywatora	9
Tablica 3 Dyszel z siłownikiem przednim + śruba regulacji kół+ wrzeciono	12
Spulchniacz śladów(opcja).....	12
Tablica 3a Podwozie	12
Tablica 4 Zgrzebla kpl. (opcja)	16
Tablica 5 Wały strunowe	18
Tablica 6 Wały strunowe ze zgrzeblami	21
Tablica 7 Włoka hydrauliczna (opcja)	24
Tablica 8 Oświetlenie.....	27

1. Katalog części

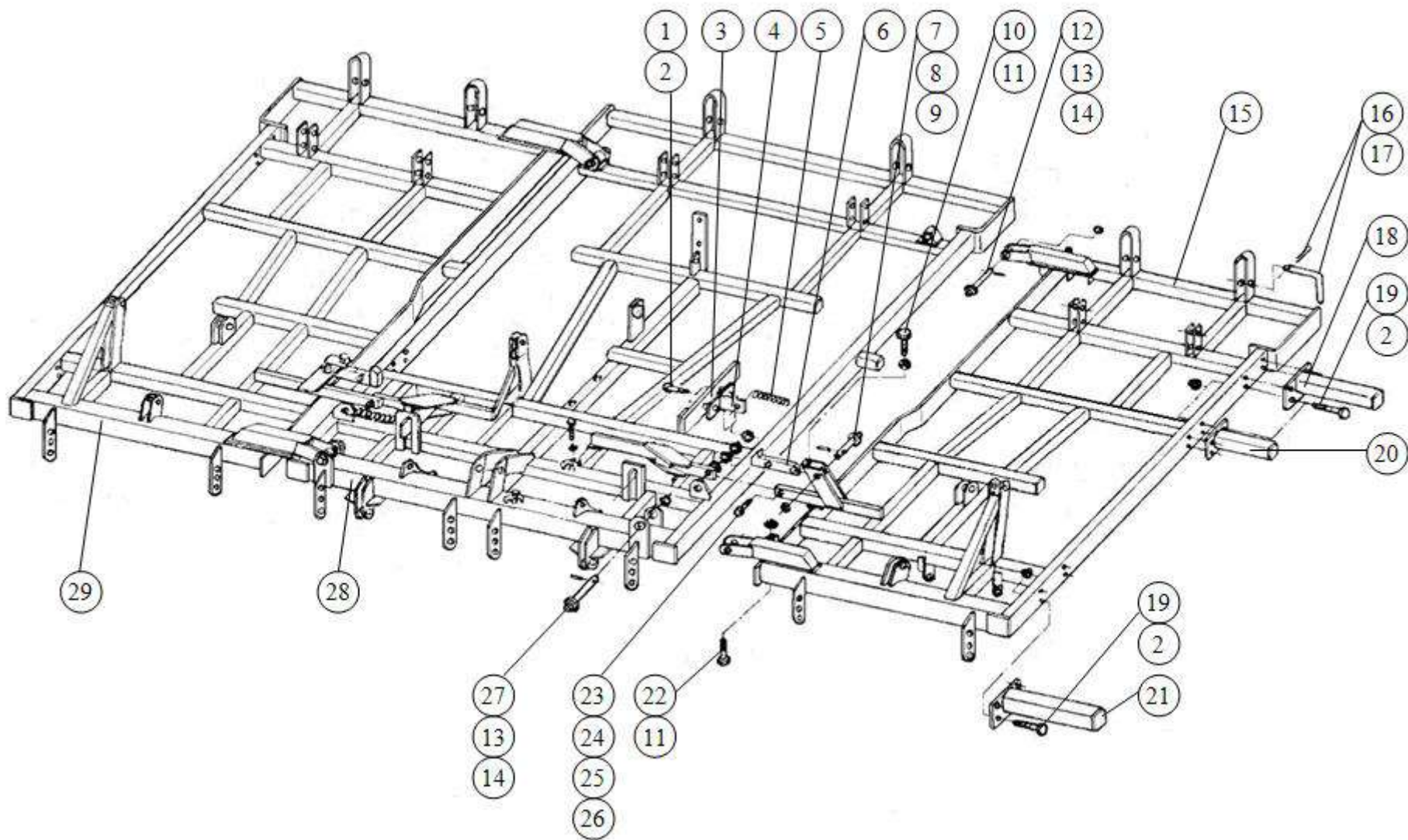
1.1 Sposób posługiwania się katalogiem

- ustalić przynależność wymienionej części do odpowiedniego zespołu montażowego
- znaleźć odpowiednią tablicę montażową
- odszukać potrzebną część w tablicy montażowej i kierując się numerem odsyłacza znaleźć numer części

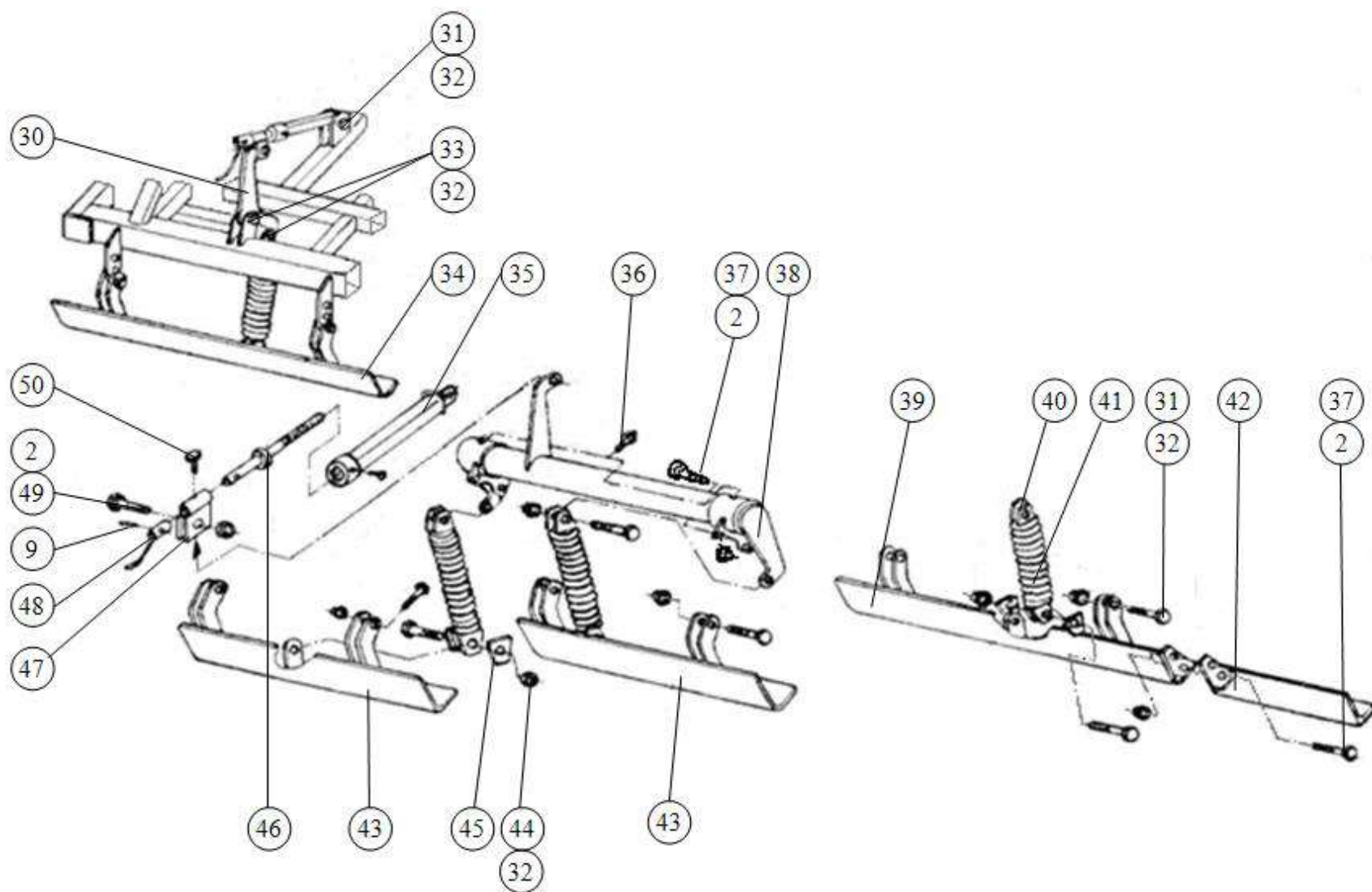
1.2 Sposób zamawiania części

Zamawiając części, należy każdorazowo w zamówieniu podać:

- dokładny adres zamawiającego
- nazwę, symbol i numer fabryczny maszyny, rok produkcji i nazwę producenta
- L.p., numer katalogowy części lub kompletu
- liczbę sztuk



Tablica 1 Rama kultywatora

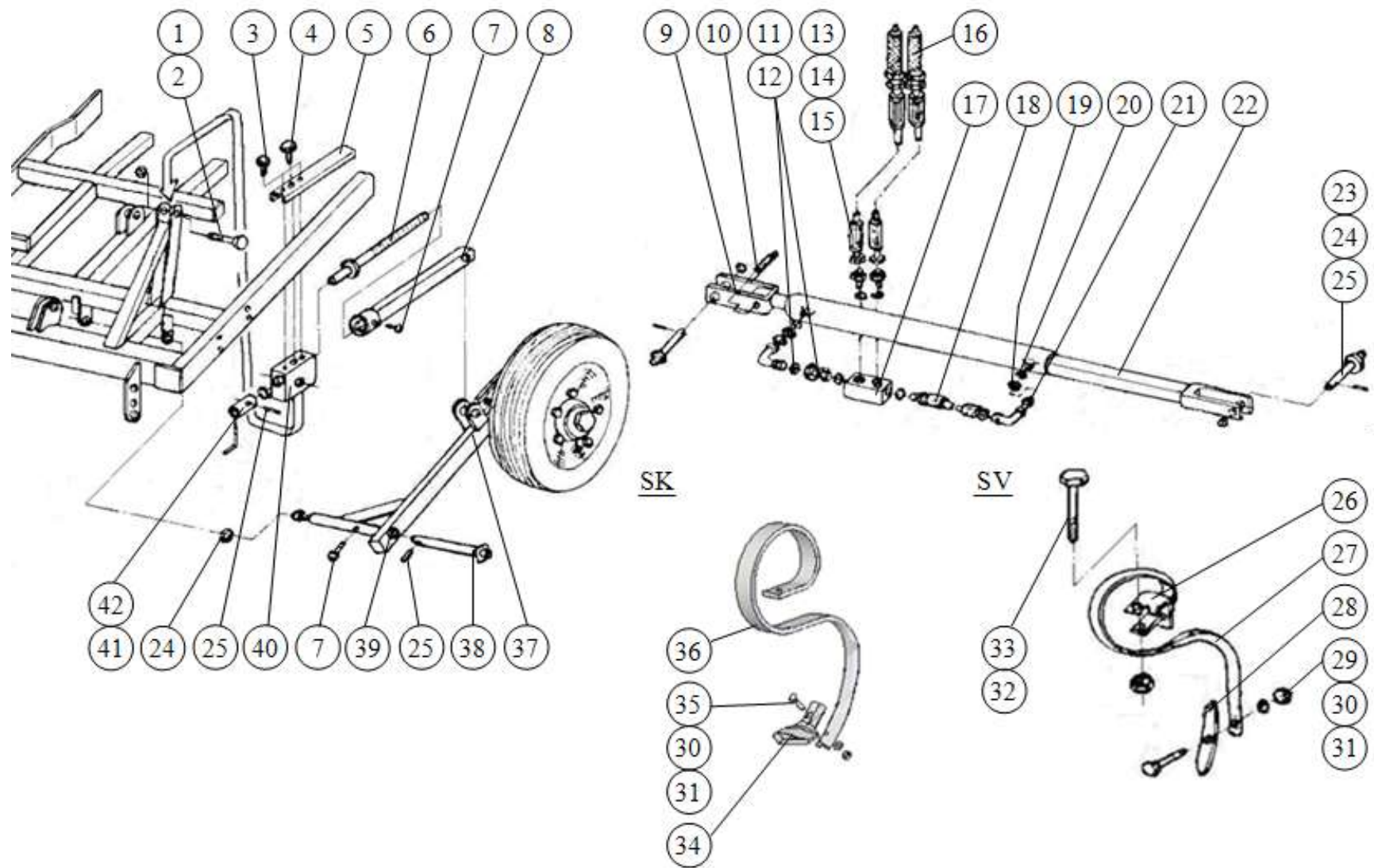


Tablica 1a Plozy

Tablica 1 Rama kultywatora
Tablica 1a Plozy

L.p.	Numer katalogowy	Uwagi
1	M12x45-8.8-B-Fe/Zn5	DIN 931
2	M12-8-B-Fe/Zn5	DIN 985
3	KP5.3/10-100/0	
4	KP5.3/10-200/0	
5	KP5.3/10-001/0	
6	KP5.3/00-900/0	
7	KP5.3/00-200/0	
8	KP5.3/00-102/0	25,5
9	8x40-Fe/Zn5	DIN 1481
10	M16x50-8.8-B-Fe/Zn5	DIN 933
11	M16-8-B-Fe/Zn5	DIN 934
12	KP5.3/00-700/0	
13	1116/06-002/0	30,5
14	8x50-Fe/Zn5	DIN 1481
15	KP5.3/31-000/0	do KP 5.3; KP 5.9
	KP6.3/31-000/0	do KP 6.3; KP 6.8
	KP8.0/21-000/0	do KP 8.0
16	KP5.3/70-006/0	
17	A71-Fe/Zn-m5c	DIN 11024
18	KP5.9/20-200/0	do KP 5.9 - 2 szt.
	KP5.9/20-100/0	do KP 6.8; KP 8.0(2 szt.)
19	M12x80-8.8-B-Fe/Zn5	DIN 931
20	KP5.9/20-100/0	do KP 5.9 - 2 szt.
	KP5.9/20-200/0	do KP 6.8; KP 8.0(2 szt.)
21	KP5.9/20-300/0	do KP 5.3; KP 6.8; KP 8.0(2 szt.)
22	M16x80-8.8-B-Fe/Zn5	DIN 933
23	M20x90-8.8-B-Fe/Zn5	DIN 931
24	21-Fe/Zn5	DIN 126
25	M20-8-B-Fe/Zn5	DIN 934
26	M20-8-B-Fe/Zn5	DIN 985
27	KP5.3/00-800/0	
28	KP5.3/11-000/0	
29	KP5.3/21-000/0	do KP 5.3; KP 5.9
	KP6.3/21-000/0	do KP 6.3; KP 6.8
	KP8.0/11-000/0	do KP 8.0
30	KP5.3/20-001/0	
31	M16x65-8.8-B-Fe/Zn5	DIN 931
32	M16-8-B-Fe/Zn5	DIN 985

33	M16x70-8.8-B-Fe/Zn5	DIN 931
34	KP5.3/20-100/0	do KP 5.3; KP 5.9
	KP6.3/20-100/0	do KP 6.3; KP 6.8
	KP8.0/00-100/0	do KP 8.0
35	KP5.3/12-100/0	
36	M6-H	DIN 71412
37	M12x40-8.8-B-Fe/Zn5	DIN 931
38	KP5.3/16-000/0	
39	KP5.3/30-100/0	do KP 5.3; KP 5.9
	KP6.3/30-100/0	do KP 6.3; KP 6.8
	KP8.0/00-200/0	do KP 8.0
40	KP5.3/15-100/0	
41	KP5.3/15-001/0	
42	KP5.9/30-100/0	lewy do KP 5.3; KP 6.8; KP 8.0
	KP5.9/20-400/0	prawy do KP 5.3; KP 6.8; KP 8.0
43	KP5.3/10-400/0	
44	M16x70-8.8-B-Fe/Zn5	DIN 931
45	KP5.3/15-002/0	
46	KP5.3/12-200/0	
47	KP5.3/12 -400/0	
48	KP5.3/12-300/0	
49	M12x65-8.8-B-Fe/Zn5	DIN 931
50	M10x30	DIN 464
-	KP5.3/12-000/0	Wrzeczono kpl. A L.p.(9;35;3647÷48;50)
-	KP5.3/15-000/0	Sprężyna płozy kpl. L.p.(32;40;44;45)



Tablica 2 Koła pojedyncze z wrzecionami + siłownik główny + zęby kultywatora

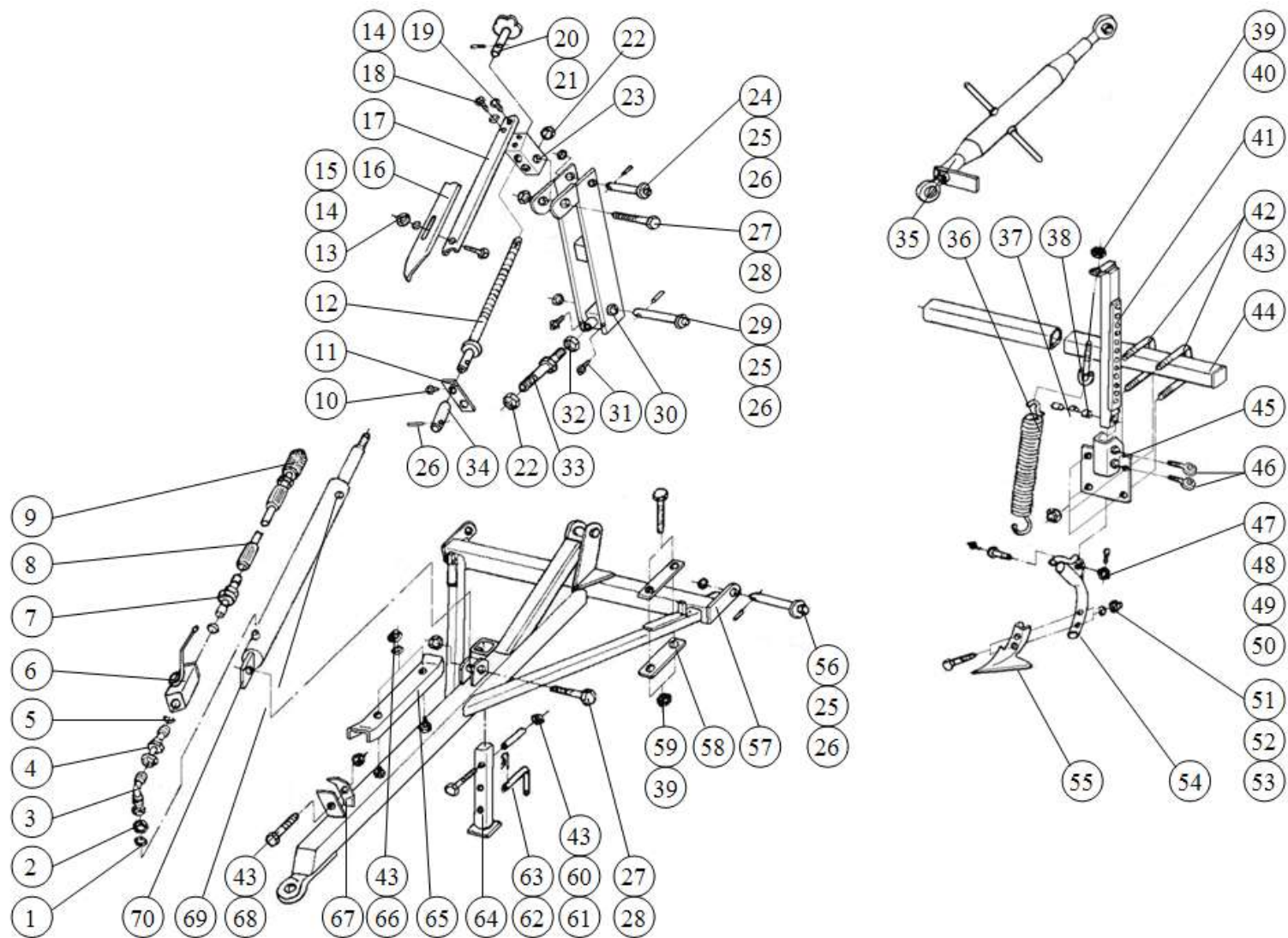
Tablica 2 Koła pojedyncze z wrzecionami + siłownik główny + zęby kultywatora

L.p.	Numer katalogowy	Uwagi
1	M20x90-8.8-B-Fe/Zn5	DIN 931
2	M20-8-B-Fe/Zn5	DIN 985
3	M16x10-8.8-B-Fe/Zn5	DIN 933
4	M10x30	DIN 464
5	KP5.3/13-002/0	
6	KP5.3/13-200/0	
7	M6-H	DIN 71412
8	KP5.3/13-100/0	
9	KP5.3/51-200/0	
10	M8x1x14-14H	DIN 553
11	1717/00-002/0	1,3 ^{+0,1}
12	011151822	M18x1,5/M22x1,5
13	1115/90-500/0	L=4150
14	014121818	M18x1,5/M18x1,5
15	1105/90-001/0	18x24
16	80.413.409	
	1115/00-017/0	do T 150} KP 5.3÷KP 6.8
		do K-700} KP 5.3÷8,0
17	VB HDE M 18.00	
18	1115/90-400/0	M18x1,5/M22x1,5 L=450
19	0141527222	M27x2/M22x1,5 do KP 5.3÷KP 6.8
	a/ 014153322	M33x2/M22x1,5 do KP 8.0
20	23,2x3,0	DIN 3771 do KP 5.3÷KP 6.8
	a/29,2x3,0	DIN 3771 do KP 8.0
21	3565152215	M22x1,5
22	KP5.3/52-000/0	80/45-560 do KP 5.3÷KP 6.8
	a/ KP8.0/15-100/0	100/56-560 do KP 8.0
23	KP5.3/00-400/0	
24	KP5.3/00-102/0	25,5
25	8x40-Fe/Zn5	DIN 1481
26	1731/00-004/0	
27	1731/00-101/0	
28	1731/00-102/0	
29	1731/00-103/0	M10x45
30	10,5-Fe/Zn5	DIN 126
31	M10-8-B-Fe/Zn5	DIN 985
32	M12x90-8.8-B-Fe/Zn5	DIN 931

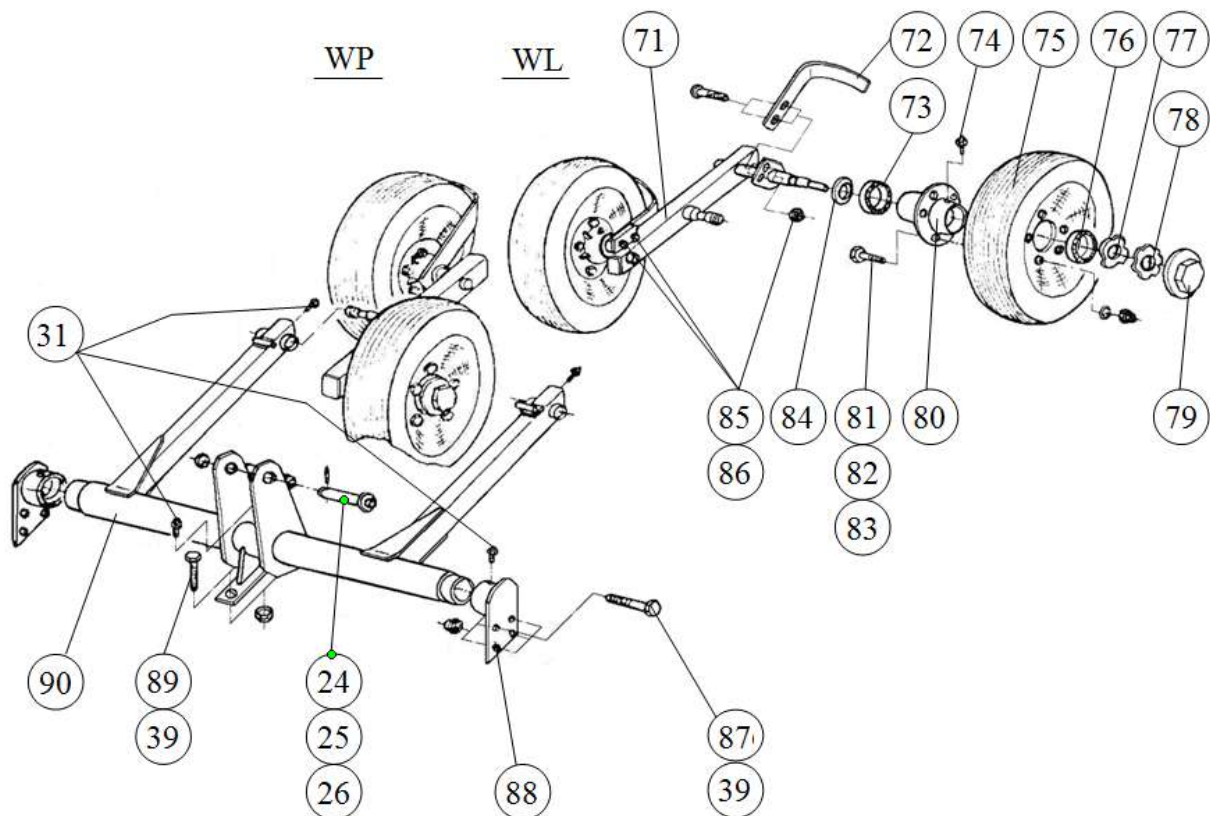
33	M12-8-B-Fe/Zn5	DIN 985
34	1731/00-201/0	
35	1417/00-01-003/0	M10x35
36	KP5.3/04-001/0	
37	KP5.3/22-100/0	prawe
	a/ KP5.3/32-100/0	lewe
38	KP5.3/20-200/0	
39	KP5.3/22-001/0	2 szt.
40	KP5.3/13-001/0	
41	KP5.3/12-300/0	
42	KP5.3/12-202/0	
-*	KP5.3/22-000/0	Koło z ramieniem prawe kpl. L.p.(7;37;39;) + <u>Tablica:3, 3a</u> L.p.(59;60;64÷75)
-*	KP5.3/32-000/0	Koło z ramieniem lewe kpl. L.p.(7;37a; 39) + <u>Tablica:23; 3a</u> L.p.(59;60;64÷75)
-	KP5.3/13-000/0	Wrzeciono kpl. B L.p.(3÷8;;25;40÷42)
-	KP5.3/51-000/0	Cylinder boczny z przewodami kpl. A L.p.(9÷22) do KP 5.3; KP 5.9; KP 6.3; KP 6.8
-	KP8.0/15-000/0	Cylinder boczny z przewodami kpl. L.p.(9÷18;19a;20a;21;22) do KP 8.0
-	1731/00-100/0	Ząb sprężynowy kpl. SV L.p.(27÷31)
-	KP5.3/04-000/0	Ząb sprężynowy kpl. SK L.p.(30;31; 34÷36)

Uwaga:

* - detale wchodzące w skład kompletu koła są identyczne dla pojedynczego i podwójnego koła (patrz Tablica:3;3a - L.p.72÷86)



Tablica 3 Dyszel z siłownikiem przednim + śruba regulacji kół+ wrzeciono. Spulchniacz śladów(opcja)



Tablica 3a Podwozie

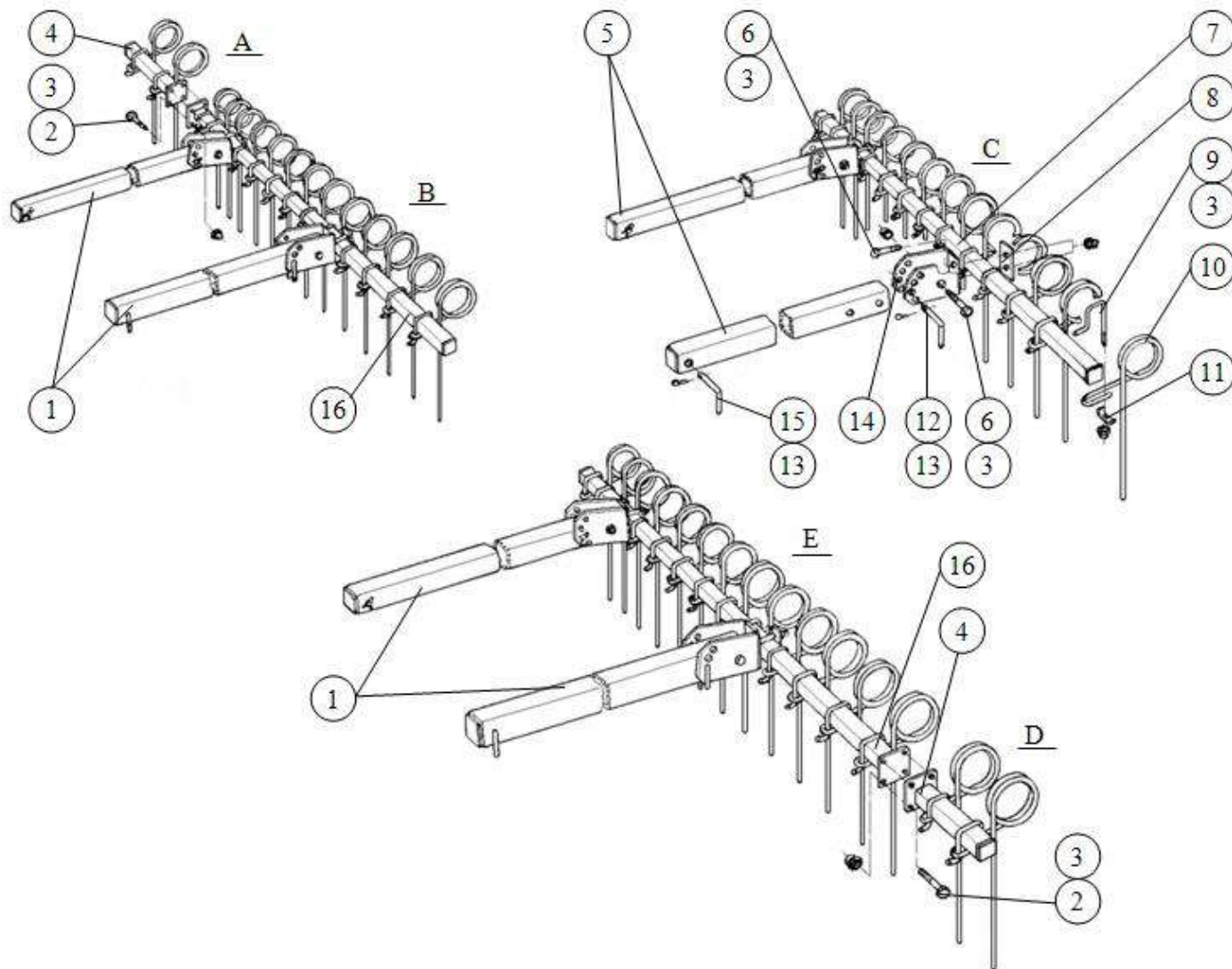
Tablica 2 Dyszel z silownikiem przednim + śruba regulacji kół+ wrzeciono.
Spulchniacz śladów(opcja).

Tablica 3a Podwozie

L.p.	Numer katalogowy	Uwagi
1	13,3x2,4	DIN 3771
2	As/237	M16x1,5
3	As/249	16-10
4	031123818	G ³ /g ^m /M18x1,5
5	1067/00-021/0	16,7x23
6	BKR-10	
7	116123818	G ³ /g ^m /M18x1,5
8	1115/90-500/0	L=2420
9	80.413.409	
10	M10x30-8.8-A-Fe/Zn5	DIN 653
11	KP5.3/14-002/1	
12	KP5.3/14-100/0	
13	M6x16-8.8-B-Fe/Zn5	DIN 933
14	6,4-Fe/Zn5	DIN 126
15	M6-8-B-Fe/Zn5	DIN 985
16	KP5.3/14-005/0	
17	KP5.3/14-004/0	
18	M6x10-8.8-B-Fe/Zn5	DIN 933

19	St M6x1x45°	DIN 71412
20	KP5.3/14-200/0	
21	8x35-Fe/Zn5	DIN 1481
22	M27x2-8-B-Fe/Zn5	DIN 439
23	KP5.3/14-001/1	
24	KP5.3/00-500/0	
25	KP5.3/00-102/0	ø 25,5
26	8x40-Fe/Zn5	DIN 1481
27	M20x90-8.8-B-Fe/Zn5	DIN 931
28	M20-8-B-Fe/Zn5	DIN 985
29	KP5.3/00-600/0	
30	KP5.3/01-000/0	
31	M6-H	DIN 71412
32	M27-8-B-Fe/Zn5	DIN 934
33	KP5.3/10-500/0	
34	KP5.3/14-003/0	
35	KP5.3/02-000/0	
36	1717/40-001/0	
37	1717/40-004/0	
38	1717/40-005/0	
39	M16-8-B-Fe/Zn5	DIN 985
40	1717/40-300/0	
41	1730/15-100/0	
42	KP5.3/23-001/0	M12x93x120
43	M12-8-B-Fe/Zn5	DIN 985
44	KP5.3/03-000/0	Опция
45	KP5.3/23-100/0	
46	M6x45-8.8-B-Fe/Zn5	DIN 933
47	St M8x1	DIN 71412
48	1717/40-003/0	
49	ZM16-8	DIN 935
50	S-4x32	DIN 94
51	M10-8-B	DIN 934
52	Z 10,2	DIN 127
53	1717/40-006/0	
54	1717/40-500/0	
55	1717/40-007/0	
56	KP5.3/00-100/0	
57	KP5.3/41-000/0	
	a/ KP5.3/42-000/0	опция
58	KP5.3/00-003/0	
59	M16x220-8.8-B-Fe/Zn5	DIN 931
60	KP5.3/40-003/0	
61	M12x170-8.8-B-Fe/Zn5	DIN 931

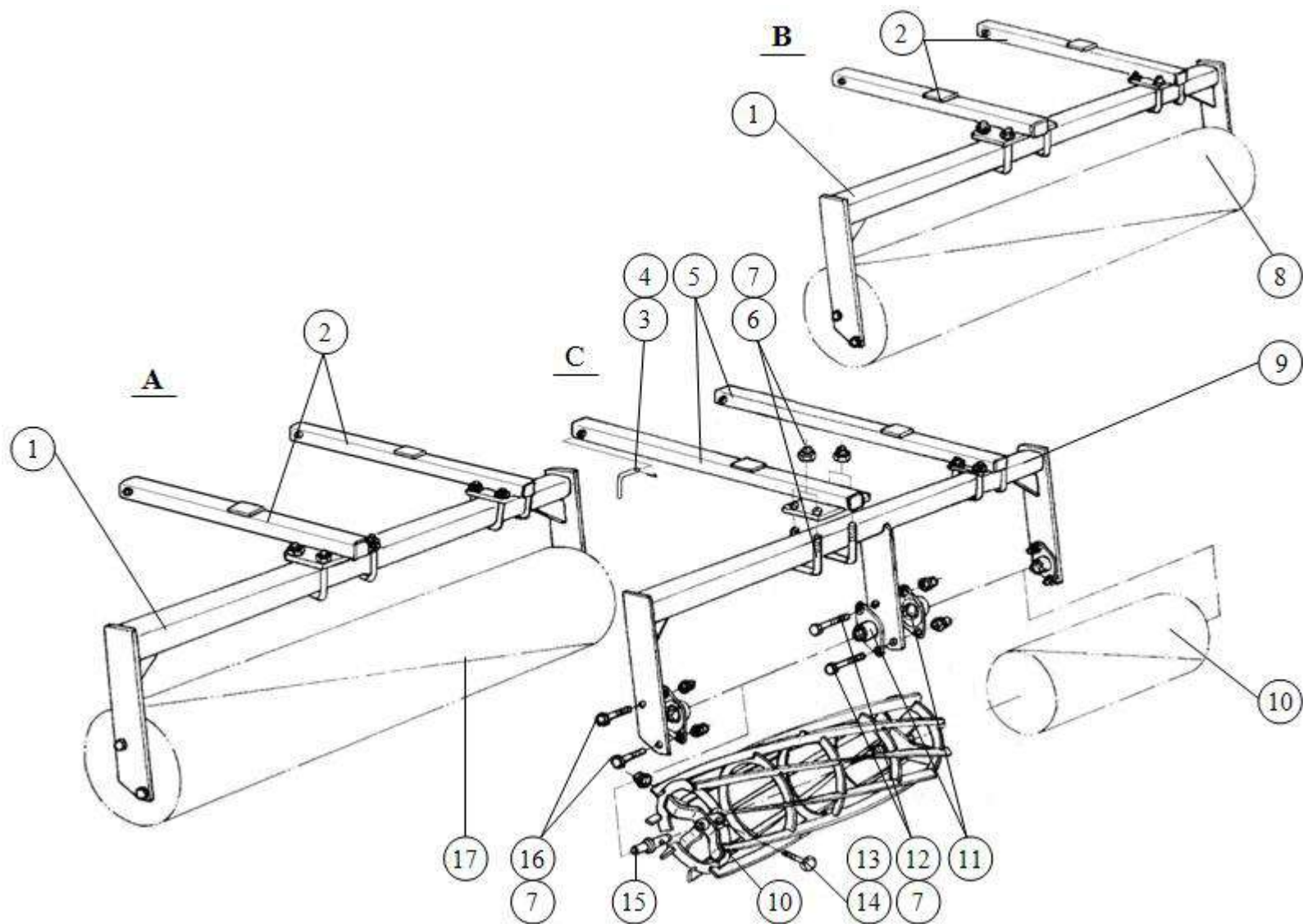
62	A71-Fe/Zn-m5c	DIN 11024
63	KP5.3/70-006/0	
64	KP5.3/40-100/0	
65	KP5.3/40-001/0	
66	13-Fe/Zn5	DIN 126
67	KP5.3/40-002/0	
68	M12x50-8.8-B-Fe/Zn5	DIN 931
69	GGz/208	M16x1,5
70	CJ-S188-16-63/36/400	
71	KP5.3/19-100/0	do wózka lewego
	a/ KP5.3/18-100/0	do wózka prawego
72	KP5.3/18-001/0	
73	32008X	DIN 720
74	M10x1	DIN 71412
75	U/0106	200/60-14,5-10PR-5/80/115
76	30205	DIN 720
77	MB5	DIN 5406
78	KM5	DIN 981
79	1674/20-204/0	
80	1674/72-002/0	
81	M14x1,5x45-8.8-A-Fe/Zn5	DIN 961
82	14,5	DIN 74361-C
83	M14x1,5-8-A-Fe/Zn5	DIN 985
84	A48x70x10	DIN 3750
85	M10x35-8.8-B-Fe/Zn5	DIN 931
86	M10-8-B-Fe/Zn5	DIN 985
87	M16x90-8.8-B-Fe/Zn5	DIN 931
88	KP5.3/10-300/0	
89	M16x130-8.8-B-Fe/Zn5	DIN 931
90	KP5.3/17-000/0	
-	KP5.3/60-000/0	Cylinder przedni kpl. L.p.(1 ÷9;22;69;70)
-	KP5.3/14-000/1	Wrzeciono kpl. C L.p.(10÷21;23;26;34)
-	KP5.3/23-000/0	Spulchniacz kpl. L.p.(36÷43;45÷55) opcja
-WL	KP5.3/19-000/0	Wózek lewy kpl. L.p.(71÷86)
-WP	KP5.3/18-000/0	Wózek prawy kpl. L.p.(71a;72 ÷86)



Tablica 4 Zgrzebla kpl. (opcja)

Tablica 4 Zgrzebła kpl. (opcja)

L.p.	Numer katalogowy	Uwagi
1	KP5.3/80-200/0	
2	M12x40-8.8-B-Fe/Zn5	DIN 931
3	M12-8-B-Fe/Zn5	DIN 985
4	KP5.9/40-100/0	do KP 5.9; KP 6.8
5	KP5.3/70-200/0	
6	M12x80-8.8-B-Fe/Zn5	DIN 931
7	KP5.3/70-100/0	
8	KP5.3/70-003/0	12x50x95
9	KP5.3/70-002/0	
10	KP5.3/70-001/0	
11	KP5.3/70-004/0	
12	KP5.3/70-006/0	
13	A71-Fe/Zn-m5c	DIN 11024
14	KP5.3/70-300/0	
15	KP5.3/70-005/0	
16	KP5.3/80-100/0	do KP 5.3; KP 5.9
	a/ KP6.3/40-100/0	do KP 6.3; KP 6.8
A -	KP5.9/40-000/0	Przedłużacz zgrzebła prawy kpl. L.p.(3;4; 9÷11) do KP 5.9; KP 6.8
B -	KP5.3/80-000/0	Zgrzebła kpl. prawy L.p.(1;3;6;9÷15;16a) do KP 5.3; KP 5.9
	KP6.3/40-000/0	Zgrzebła kpl. prawy L.p.(1;3;5;6;8÷15;16a) do KP 6.3; KP 6.8
C -	KP5.3/70-000/0	Zgrzebła kpl. A L.p.(3;5÷15) do KP 5.3; KP 5.9; KP 6.3; KP 6.8
D -	KP5.9/50-000/0	Przedłużacz zgrzebła lewy kpl. L.p.(3; 4; 9÷11) do KP 5.9; KP 6.8
E-	KP5.3/90-000/0	Zgrzebła kpl. lewy L.p.(1; 3; 5; 6; 9÷16) do KP 5.3; KP 5.9
	KP6.3/50-000/0	Zgrzebła kpl. lewy L.p.(1;3;5;6;8÷15;16a) do KP 6.3; KP 6.8



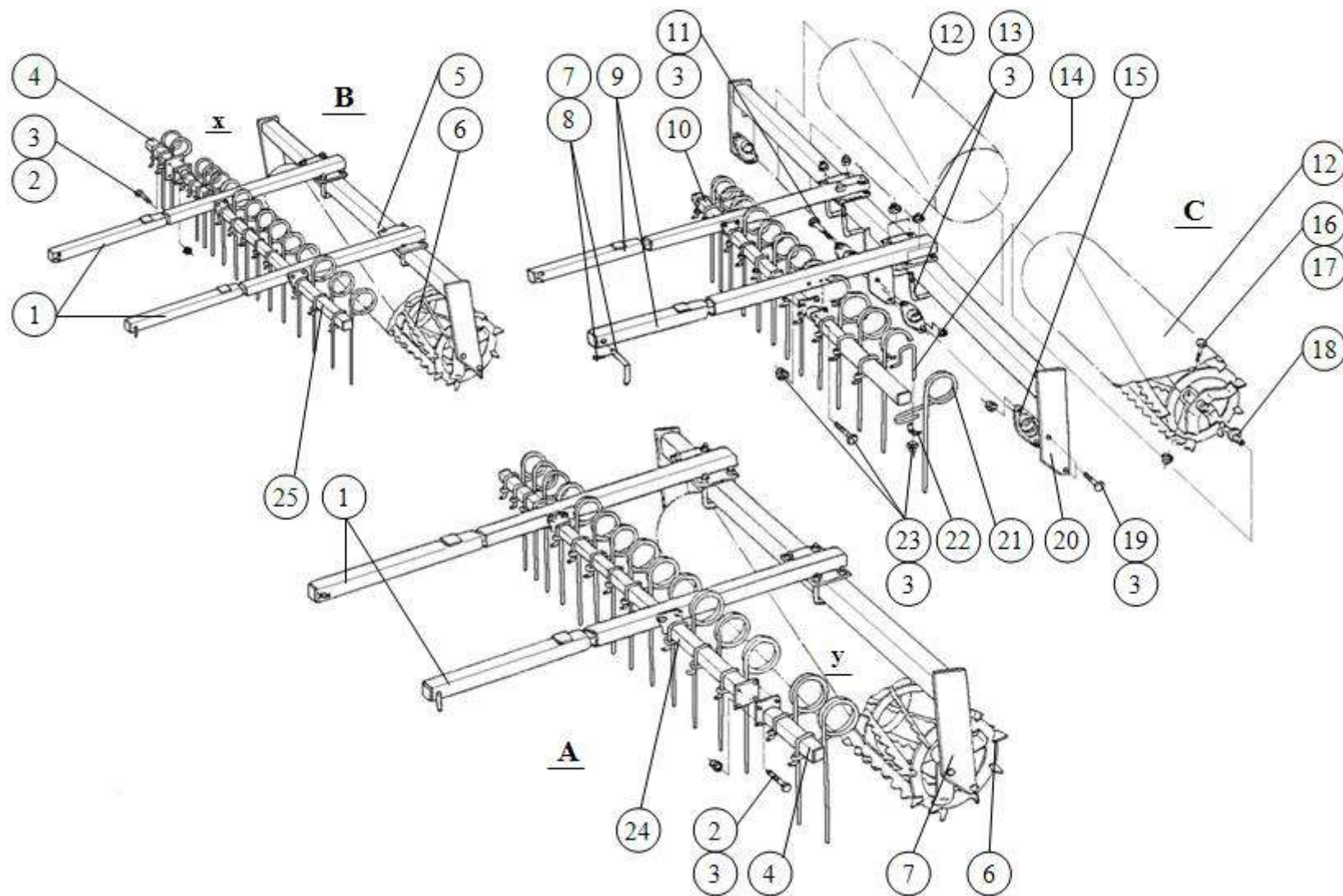
Tablica 5 Waty strunowe

L.p.	Numer katalogowy	Uwagi
1	KP6.3/91-000/0	do KP 5.3
	a/ K 4.5/60-100/0	do KP 5.9
	b/ KP6.3/83-100/0	do KP 6.3
	c/ KP6.8/31-100/0	do KP 6.8
	d/ KP8.0/12-100/0	do KP 8.0
2	KP6.3/90-100/0	do KP 5.3; KP 5.9; KP 6.3; KP 6.8
3	KP5.3/70-006/0	
4	A71-Fe/Zn-m5c	DIN 11024
5	KP6.3/80-100/0	do KP 5.3; KP 5.9; KP 6.3; KP 6.8
6	1674/00-016/0	M12x84x102
7	M12-8-B-Fe/Zn5	DIN 985
8	KP6.3/92-000/0	do KP 5.3
	a/ KP6.3/80-200/0	do KP 5.9
	b/ KP6.3/83-200/0	do KP 6.3
	c/ KP6.8/31-200/0	do KP 6.8 - 2 szt.
	d/ 1680/71-000/0	do KP 8.0 - 2 szt.
9	KP6.3/81-000/0	do KP 5.3; KP 5.9; KP 6.3; KP 6.8; KP 8.0
10	KP6.3/80-200/0	do KP 5.3; KP 5.9; KP 6.3; KP 6.8
11	UCFL 206	AU/0800
12	M12x65-8.8-B-Fe/Zn5	DIN 931
13	M8-8-B-Fe/Zn5	DIN 985
14	M8x50-8.8-B-Fe/Zn5	DIN 933
15	1680/70-101/0	
16	M12x50-8.8-B-Fe/Zn5	DIN 931
17	KP6.3/92-000/0	do KP 5.3
	a/ KP6.3/80-200/0	do KP 5.9
	b/ KP6.3/83-200/0	do KP 6.3
	c/ KP6.8/31-200/0	do KP 6.8 - 2 szt.
	d/ 1680/71-000/0	do KP 8.0 - 2 szt.
A -	KP6.3/90-000/0	Wał strunowy skrajny kpl. L.p.(1;2;6;7;11; 13÷17) do KP 5.3
	KP5.9/65-000/0	Wał strunowy skrajny lewy kpl. L.p.(1a;2; 6; 7; 11;13÷16;17a) do KP 5.9
	KP6.3/84-000/0	Wał strunowy skrajny lewy kpl. L.p.(1b;2; 6;7;11;13÷16;17b) do KP 6.3
	KP6.8/32-000/0	Wał strunowy skrajny lewy kpl. L.p.(1c;2; 6;7;11;13÷16;17c) do KP 6.8
	KP8.0/13-000/0	Wał strunowy skrajny lewy kpl. L.p.(1d;2; 6;7;11;13÷16;17d) do KP 8.0

B -	KP6.3/90-000/0	Wał strunowy skrajny kpl. L.p.(1;2;6;7; 11;13÷17) do KP 5.3
	KP5.9/64-000/0	Wał strunowy skrajny prawy kpl. L.p.(1a; 2;6;7;11;13÷16;17a) do KP 5.9
	KP6.3/83-000/0	Wał strunowy skrajny prawy kpl. L.p.(1b; 2;6;7;11;13÷16;17b) do KP 6.3
	KP6.8/31-000/0	Wał strunowy skrajny prawy kpl. L.p.(1c; 2;6;7;11;13÷16;17c) do KP 6.8
	KP8.0/12-000/0	Wał strunowy skrajny prawy kpl. L.p.(1d; 2;6;7;11;13÷16;17d) do KP 8.0
C -	KP6.3/80-000/0	Wał strunowy środkowy kpl. L.p.(5÷7; 9÷16) do KP 5.3; KP 5.9; KP 6.3; KP 6.8; KP 8.0

Uwaga

Dla maszyn KP 6.8 i KP 8.0 wały strunowe skrajne kpl. prawy(lewy) posiadają ramę dzieloną z 2 wałami.



Tablica 6 Wały strunowe ze zgrzeblami

Tablica 6 Wały strunowe ze zgrzeblami

L.p.	Numer katalogowy	Uwagi
1	KP6.8/34-200/0	do KP 5.9
2	M12x40-8.8-B-Fe/Zn5	DIN 931
3	M12-8-B-Fe/Zn5	DIN 985
4	KP5.9/40-100/0	do KP 5.9; KP 6.8; KP 8.0
5	K4.5/60-100/0	do KP 5.9
	a/ KP6.3/83-100/0	do KP 6.3
	b/ KP6.8/31-100/0	do KP 6.8.
	c/ KP8.0/12-100/0	do KP 8.0
6	KP6.8/33-100/0	do KP 5.9
	a/ KP6.3/64-100/0	do KP 6.3
	b/ KP6.8/31-100/0	do KP 6.8 - 2 szt.
	c/ KP8.0/20-100/0	do KP 8.0 - 2 szt.
7	A71-Fe/Zn-m5c	DIN 11024
8	KP5.3/70-006/0	
9	KP6.8/33-200/0	
10	KP6.8/33-300/0	
11	M12x65-8.8-B-Fe/Zn5	DIN 931
12	KP6.8/33-100/0	
13	1674/00-016/0	M12x84x102
14	KP5.3/70-002/0	
15	UCFL 206	AU/0800
16	M8x50-8.8-B-Fe/Zn5	DIN 933
17	M8-8-B-Fe/Zn5	DIN 985
18	1680/70-101/0	
19	M12x50-8.8-B-Fe/Zn5	DIN 931
20	KP6.3/81-000/0	do KP 5.9; KP 6.3; KP 6.8; KP 8.0
21	KP5.3/70-001/0	
22	KP5.3/70-004/0	
23	M12x90-8.8-B-Fe/Zn5	DIN 931
24	KP5.9/55-100/0	do KP 5.9
	a/ KP6.8/35-100/0	do KP 6.3; KP 6.8
	b/ KP8.0/30-100/0	do KP 8.0
25	KP5.9/54-100/0	do KP 5.9
	a/ KP6.8/34-300/0	do KP 6.3; KP 6.8
	b/ KP8.0/20-200/0	do KP 8.0
A -	KP5.9/55-000/0	Wał strunowy ze zgrzeblami lewy kpl. L.p.(1;3;5;6;13÷19;21÷24) do KP 5.9

	KP6.3/65-000/0	Wał strunowy ze zgrzeblami lewy kpl. L.p.(1;3;5a;6a;13÷19;21÷23;24a)do KP 6.3
	KP6.8/35-00/0	Wał strunowy ze zgrzeblami lewy kpl. L.p.(1;3;5b;6b;11;13÷19;21÷23;24a) do KP 6.8
	KP8.0 /30-000/0	Wał strunowy ze zgrzeblami lewy kpl. L.p.(1;3;5c;6c;11;13÷19;21÷23;24b) do KP 8.0
B -	KP5.9/54-000/0	Wał strunowy ze zgrzeblami prawy kpl. L.p.(1;3;5;6;13÷19;21÷23;25) do KP 5.9
	KP6.3/64-000/0	Wał strunowy ze zgrzeblami prawy kpl. L.p.(1;3;5a;6a;13÷19;21÷23;25a)do KP 6.3
	KP6.8/34-00/0	Wał strunowy ze zgrzeblami prawy kpl. L.p.(1;3;5b;6b;11;13÷19;21÷23;25a) do KP 6.8
	KP8.0 /20-000/0	Wał strunowy ze zgrzeblami prawy kpl. L.p.(1;3;5c;6c;13÷19;21÷23;25b) do KP 8.0
C -	KP6.8/33-000/0	Wał strunowy ze zgrzeblami środkowy kpl. L.p.(3;9÷15;19÷23) do KP 5.9; KP 6.3; KP 6.8; KP 8.0
X -	KP5.9/40-000/0	Przedłużacz zgrzebla prawy kpl. L.p(3;4; 14;21;22) do KP 5.9; KP 6.8; KP 8.0
Y -	KP5.9/50-000/0	Przedłużacz zgrzebla lewy kpl. L.p(3;4; 14;21;22) do KP 5.9; KP 6.8; KP 8.0

Uwaga

Dla maszyn KP 6.8 i KP 8.0 wały strunowe skrajne kpl. prawy(lewy) posiadają ramę dzieloną z 2 wałami.

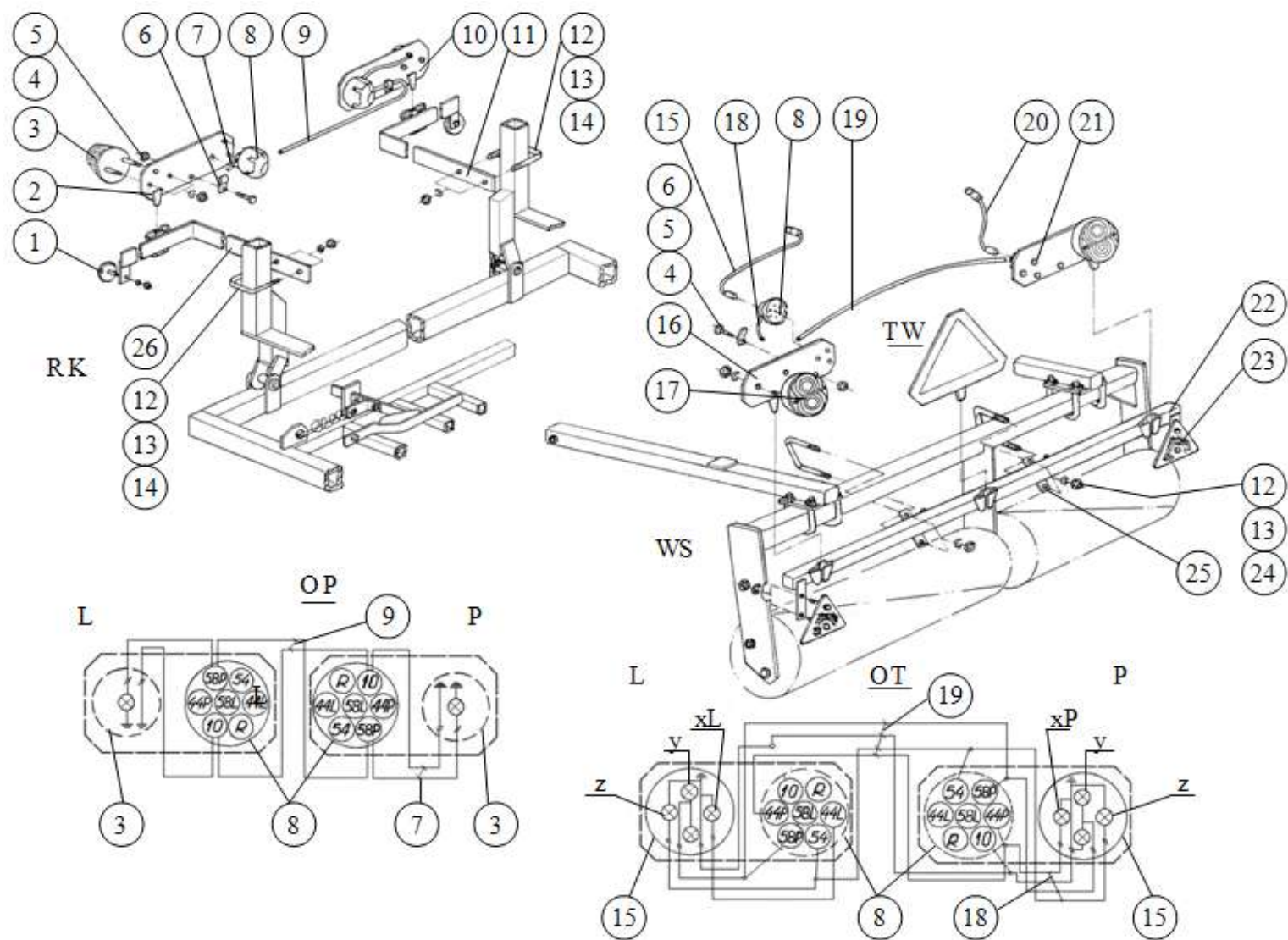


Tablica 7 Włóka hydrauliczna(opcja)

Tablica 7 Włóka hydrauliczna (opcja)

L.p.	Numer katalogowy	Uwagi
1	KP5.3/06-100/0	do KP 5.3; KP 5.9
	a/ KP6.3/01-100/0	do KP 6.3; KP 6.8
	b/ KP8.0/01-001/0	do KP 8.0
2	KP5.3/05-100/0	- 3 szt.
3	UE2-63w	- 3 szt.
4	VIS XL/10-000/0	- 6 szt.
5	8x50-Fe/Zn5	DIN 1481
6	SMCJ2F-16-63/36/160z	- 3 szt.
7	SMCJ2F-16-63/36/160z/kpl/P	- 1 szt.
8	VISXL/30-000/0	L=450 - 2 szt.
9	4911218	M18x1,5 - 2 szt.
10	IBIS XXL/00-800/0	L=2300 - 4 szt. do KP 5.3; KP 5.9
	a/ IBIS XXL/00-800/0	L=2800 - 4 szt. do KP 6.3; KP 6.8; KP 8.0
11	IBIS XXL/00-800/0	L=3800
12	SMCJ2F-16-63/36/160z/kpl/L	- 1 szt.
13	M16x140-8.8-B-Fe/Zn5	DIN 931
14	M16-8-B-Fe/Zn5	DIN 985
15	M16x65-8.8-B-Fe/Zn5	DIN 931
16	KP5.3/05-200/0	- 6 szt.
17	KP5.3/05-005/0	ø 114,3/92x40 - 6 szt.
18	M12x40-8.8-B-Fe/Zn5	DIN 931
19	M12-8-B-Fe/Zn5	DIN 985
20	KP5.3/05-002/0	80x10
21	KP5.3/05-004/0	
22	KP5.3/08-100/0	do KP 5.9; KP 6.8
23	ZM12x110-8.8-B-Fe/Zn5	DIN 603
24	ZM12x35-8.8-B-Fe/Zn5	DIN 603
25	KP5.3/05-003/0	
26	KP5.3/05-001/0	70x70x6/2327
-	GNIOT 6,2/01-000/0	Sprężyna kpl. L.p.(19÷21; 23÷25)
-	KP5.3/08-000/0	Przedłużacz sprężyn kpl. L.p.(19÷25) do KP 5.9; KP 6.8
-	KP5.3/05-000/0	Belka sprężyn środkowa kpl. L.p.(2;13; 14; 16;17;19÷21;23÷26)
-	do KP 5.3; KP 5.9	
-	KP5.3/06-000/0	Belka sprężyn prawa kpl. L.p.(1;2;13;14; 16;17;19÷21;23÷25)
-	KP5.3/07-000/0	Belka sprężyn lewa kpl. L.p.(1;2;13;14; 16;17;19÷21;23÷25)

- - -	<u>do KP 6.3; KP 6.8</u> KP6.3/01-000/0 KP6.3/02-000/0	Belka sprężyn prawa kpl. L.p.(1a;2;13;14; 16;17;19÷21;23÷25) Belka sprężyn lewa kpl. L.p.(1a;2;13;14; 16;17;19÷21;23÷25)
- - -	<u>do KP 8.0</u> KP8.0/01-000/0 KP8.0/02-000/0	Belka sprężyn prawa kpl. L.p.(1b;2;13;14; 16;17;19÷21;23÷25) Belka sprężyn lewa kpl. L.p.(1b;2;13;14; 16;17;19÷21;23÷25)



Tablica 8 Oświetlenie

L.p.	Numer katalogowy	Uwagi
1	UO-10-I-A	białe
2	1674/08-100/0	
4	M5-5-B-Fe/Zn5	DIN 934
5	M5x12-4.8-B-Fe/Zn5	DIN 85
6	1082/01-002/0	
7	1738/60-001/0	
9	1738/60-002/0	
10	1674/08-200/0	
11	KP5.3/26-100/0	
12	1680/00-411/0	
13	Z8,2	DIN 127
14	M8-8-B	DIN 934
15	1067/00-160/0	L=8,0m
16	1674/09-100/0	
17	60.0.00	
18	1700/02-001/0	
19	1700/02-002/0	
20	1036/00-300/0	L=4,5m
21	1674/09-200/0	
22	KP5.3/24-100/0	
23	III AC(trójkątne czerwone)	
24	K4,5/08-001/0	
25	KP5.3/24-150/0	
26	KP5.3/25-100/0	
-	KP5.3/24-000/0	Wysięg światła tylnych kpl. L.p.(12;13; 22÷27)
-	KP5.3/25-000/0	Wysięg tablicy lewy kpl. L.p.(12÷14;26)
-	KP5.3/26-000/0	Wysięg tablicy prawy kpl. L.p.(11÷14))
-	1674/08-000/0	Urządzenie świetlne przednie(pozycyjne) L.p.(2÷10)
-	1674/09-000/0	Urządzenie świetlne tylne(zespolone) L.p.(4÷6;8;16÷19;21)

Legenda:

- RK - rama kultywatora(przód maszyny),
- WS - wał strunowy(tył maszyny),
- 3 - światło pozycyjne(białe),
- 8 - gniazdo przyłączeniowe,
- TW - tablica wyróżniająca TW-1,
- OP - oświetlenie przednie,
- OT - oświetlenie tylne,
- L(P) - tablica lewa(tablica prawa),
- x - kierunkowskaz 12V 12W(L -lewyy, P - prawyy),
- y - pozycyjne 12V 5W, z - stop 12V 21W.